



พายุหมุนเขตร้อนที่เคลื่อนเข้าสู่ประเทศไทย
รายเดือน
คาบ 69 ปี (พ.ศ. 2494 – 2562)

ศูนย์ภูมิอากาศ กองพัฒนาอุตุนิยมวิทยา

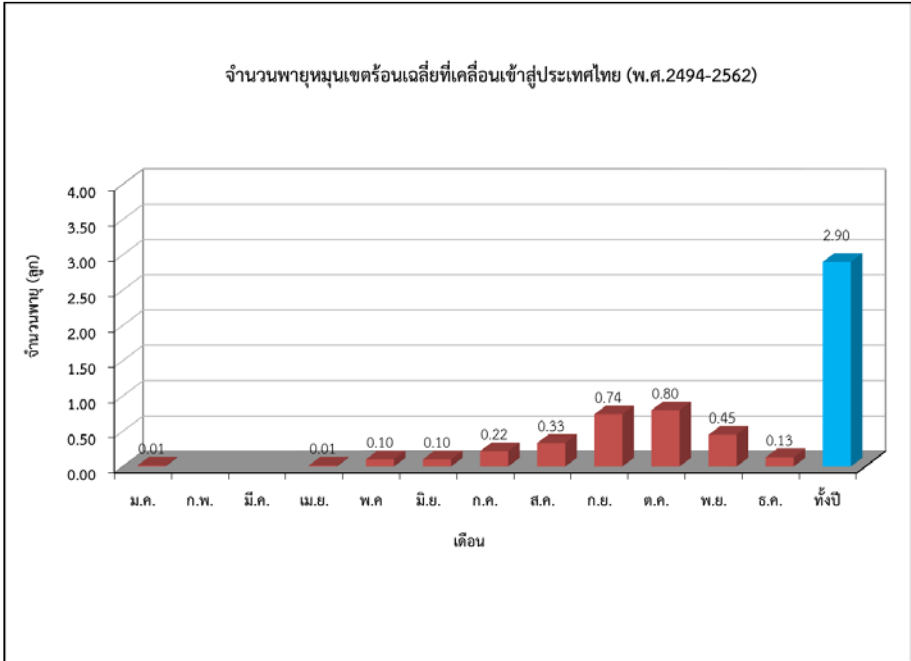
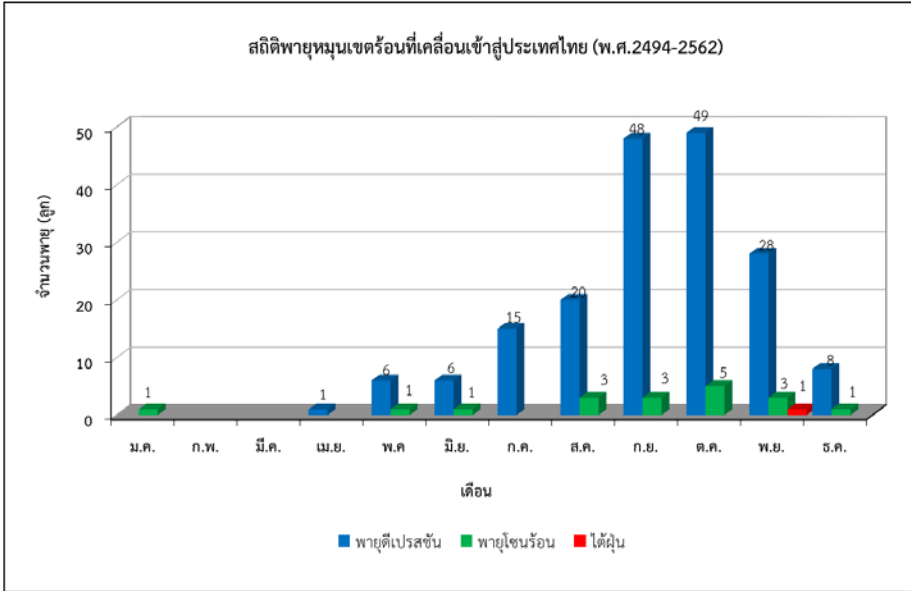
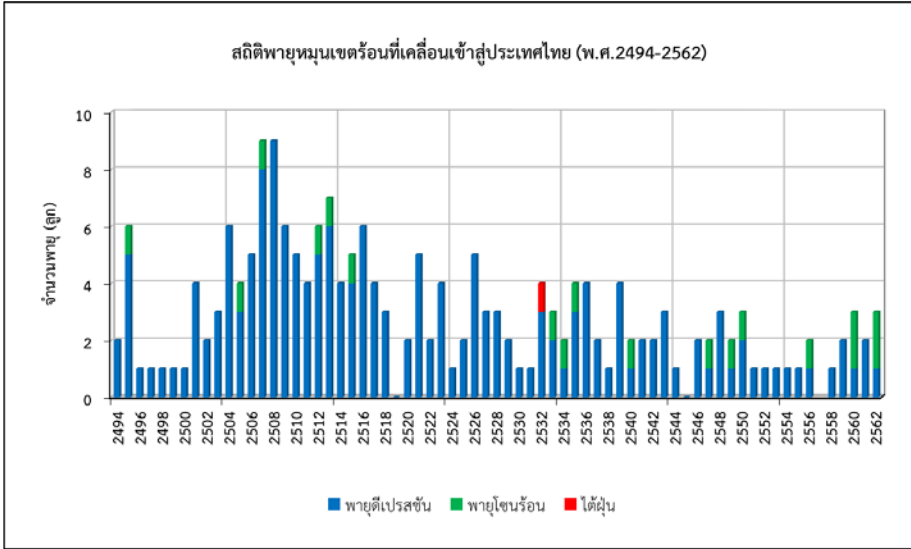
กรมอุตุนิยมวิทยา

มกราคม 2563

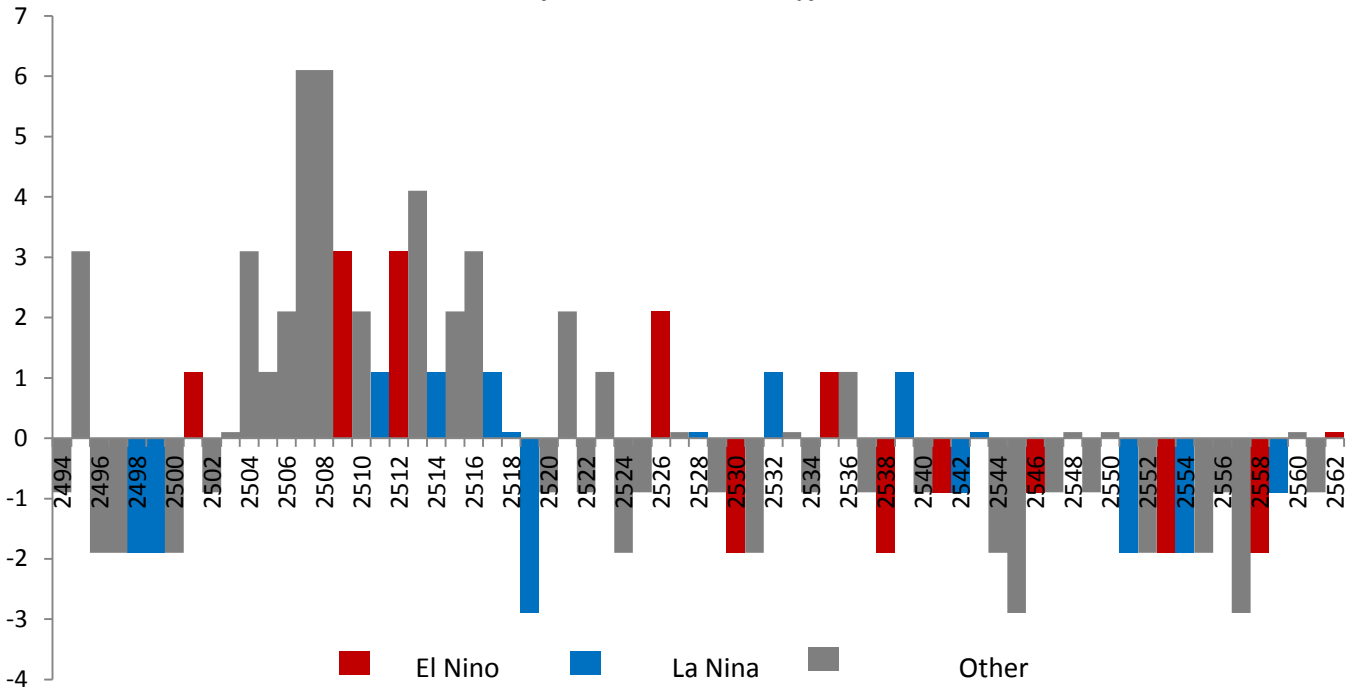
พายุหมุนเขตร้อนที่เคลื่อนเข้าสู่ประเทศไทย

คาบ 69 ปี (พ.ศ. 2494 – 2562)

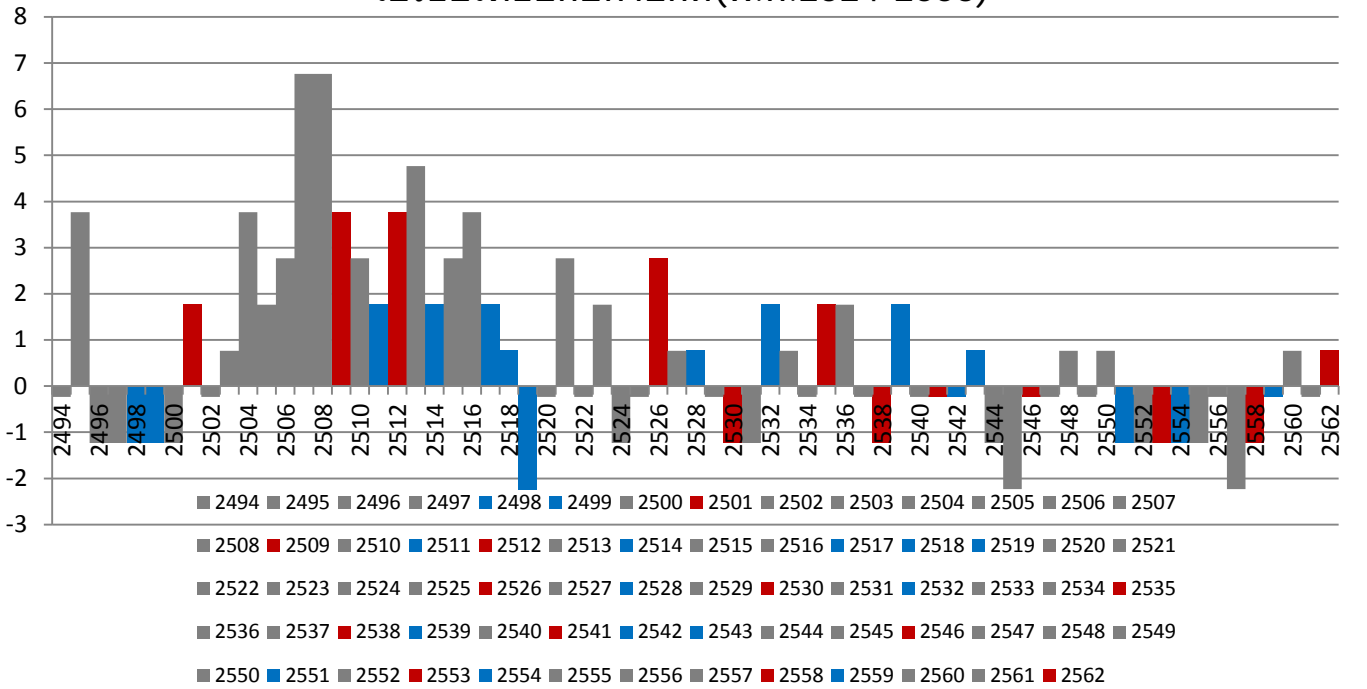
พ.ศ.	ม.ค.	ก.พ.	มี.ค.	เม.ย.	พ.ค.	มิ.ย.	ก.ค.	ส.ค.	ก.ย.	ต.ค.	พ.ย.	ธ.ค.	ทั้งปี
2494							1		1				2
2495								1	1	4			6
2496						1							1
2497										1			1
2498									1				1
2499											1		1
2500										1			1
2501							1	1	1	1			4
2502									1	1			2
2503									1	1	1		3
2504				1	2			1		2			6
2505							1		1	1	1		4
2506							1		2	1	1		5
2507									2	4	2	1	9
2508								2	6			1	9
2509						1				2	2	1	6
2510									1	3	1		5
2511								2		1	1		4
2512						1	1		2	1	1		6
2513								1	2	2	2		7
2514							2		1	1			4
2515						1			2	1		1	5
2516							1	1	1	1	2		6
2517								1		1	1	1	4
2518					1				2				3
2519													0
2520									1		1		2
2521							1	1	2		1		5
2522								1	1				2
2523					1				2		1		4
2524										1			1
2525					1				1				2
2526						1				3	1		5
2527						1				1	1		3
2528									1	2			3
2529									1	1			2
2530								1					1
2531										1			1
2532					1					2	1		4
2533								1		2			3
2534								1		1			2
2535									1	2	1		4
2536							1	1			1	1	4
2537							1		1				2
2538								1					1
2539									1	1	2		4
2540									1		1		2
2541											1	1	2
2542										1		1	2
2543								1	1		1		3
2544								1					1
2545													0
2546							1			1			2
2547						1					1		2
2548									3				3
2549										1		1	2
2550					1			1		1			3
2551									1				1
2552									1				1
2553											1		1
2554							1						1
2555										1			1
2556									1	1			2
2557													0
2558									1				1
2559									1	1			2
2560							2		1				3
2561								1		1			2
2562	1							2					3
รวม	1			1	7	7	15	23	51	55	31	9	200
เฉลี่ย	0.01			0.01	0.10	0.10	0.22	0.33	0.74	0.80	0.45	0.13	2.90
ร้อยละ	0.5			0.5	3.5	3.5	7.5	11.5	25.5	27.5	15.5	4.5	100



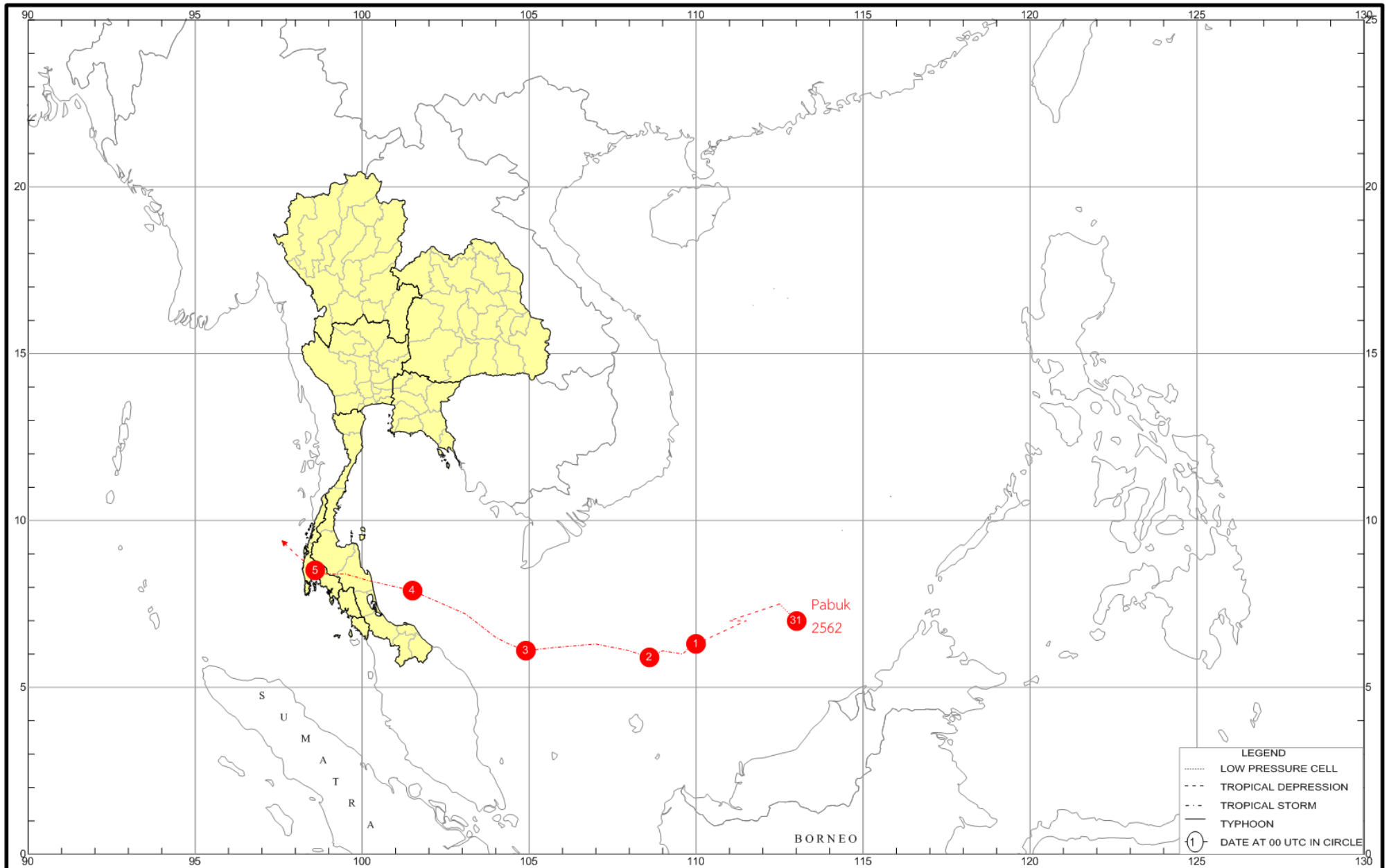
จำนวนพายุหมุนเขตร้อนที่เคลื่อนเข้าสู่ประเทศไทยพ.ศ.2494-2562
เปรียบเทียบกับค่าเฉลี่ย



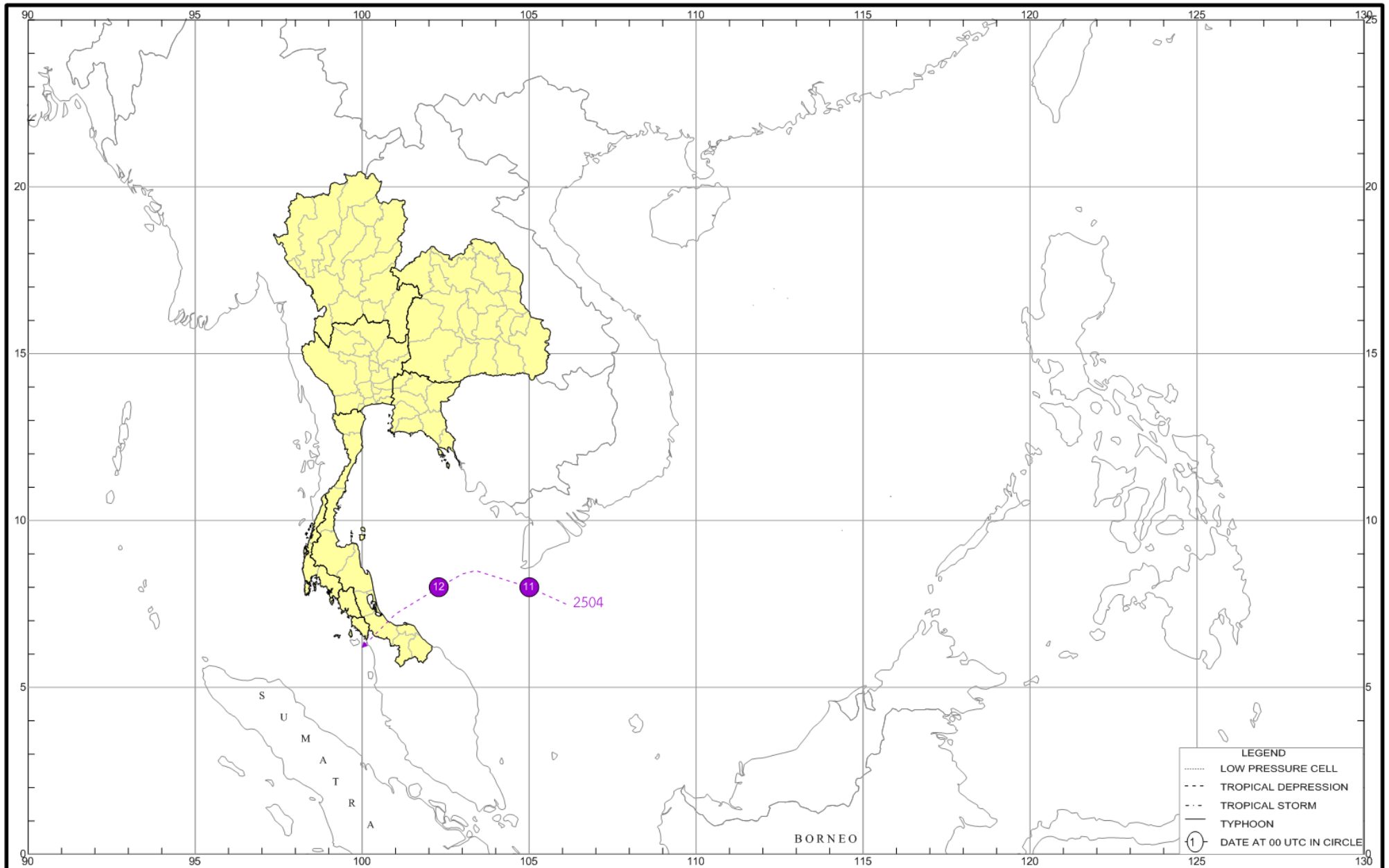
จำนวนพายุหมุนเขตร้อนที่เคลื่อนเข้าสู่ประเทศไทยพ.ศ.2494-2562
เปรียบเทียบกับค่าปกติ(พ.ศ.2524-2553)



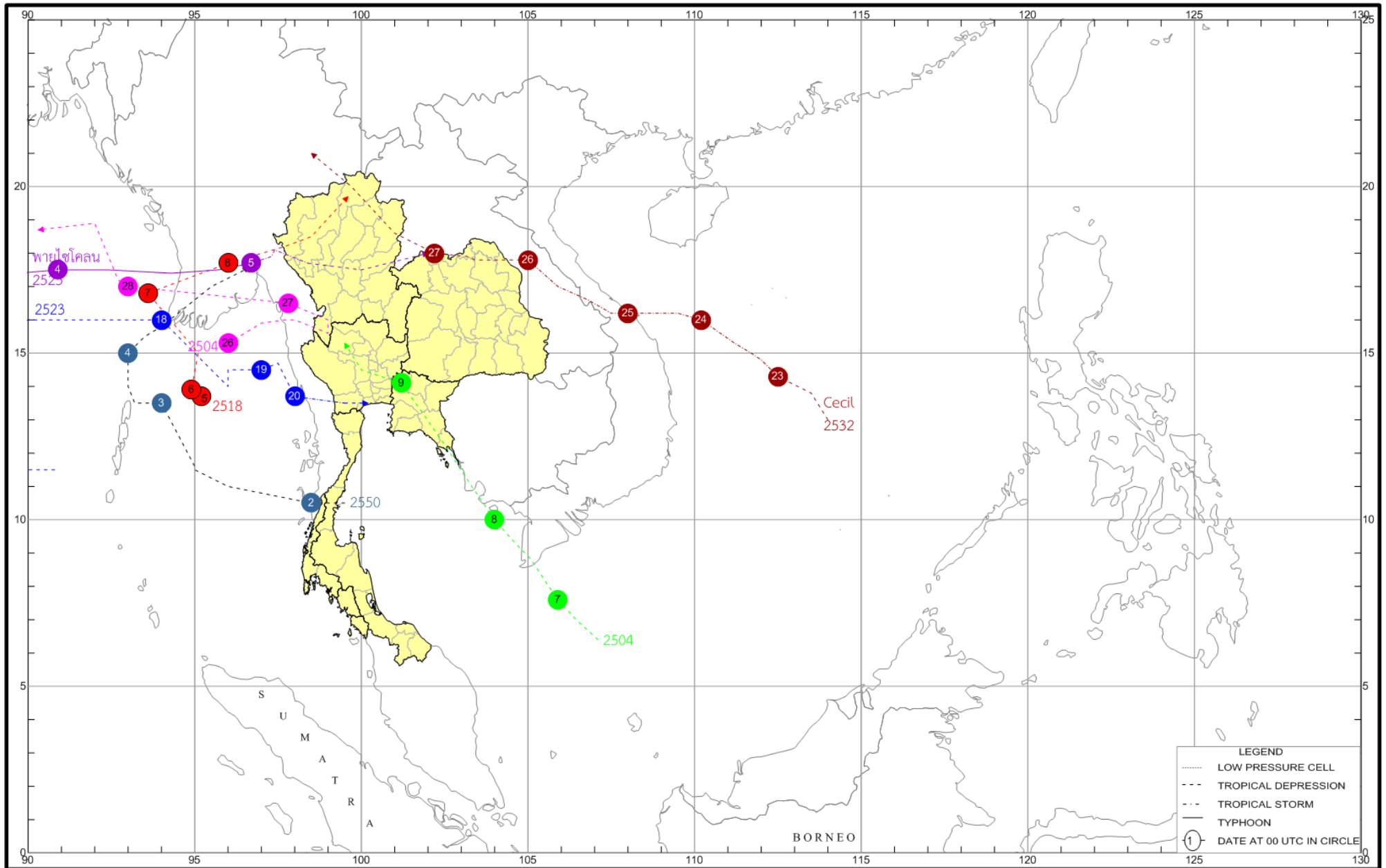
พายุหมุนเขตร้อนที่เคลื่อนเข้าสู่ประเทศไทย คาบ 69 ปี (พ.ศ.2494-2562) ในเดือนมกราคม จำนวน 1 ลูก



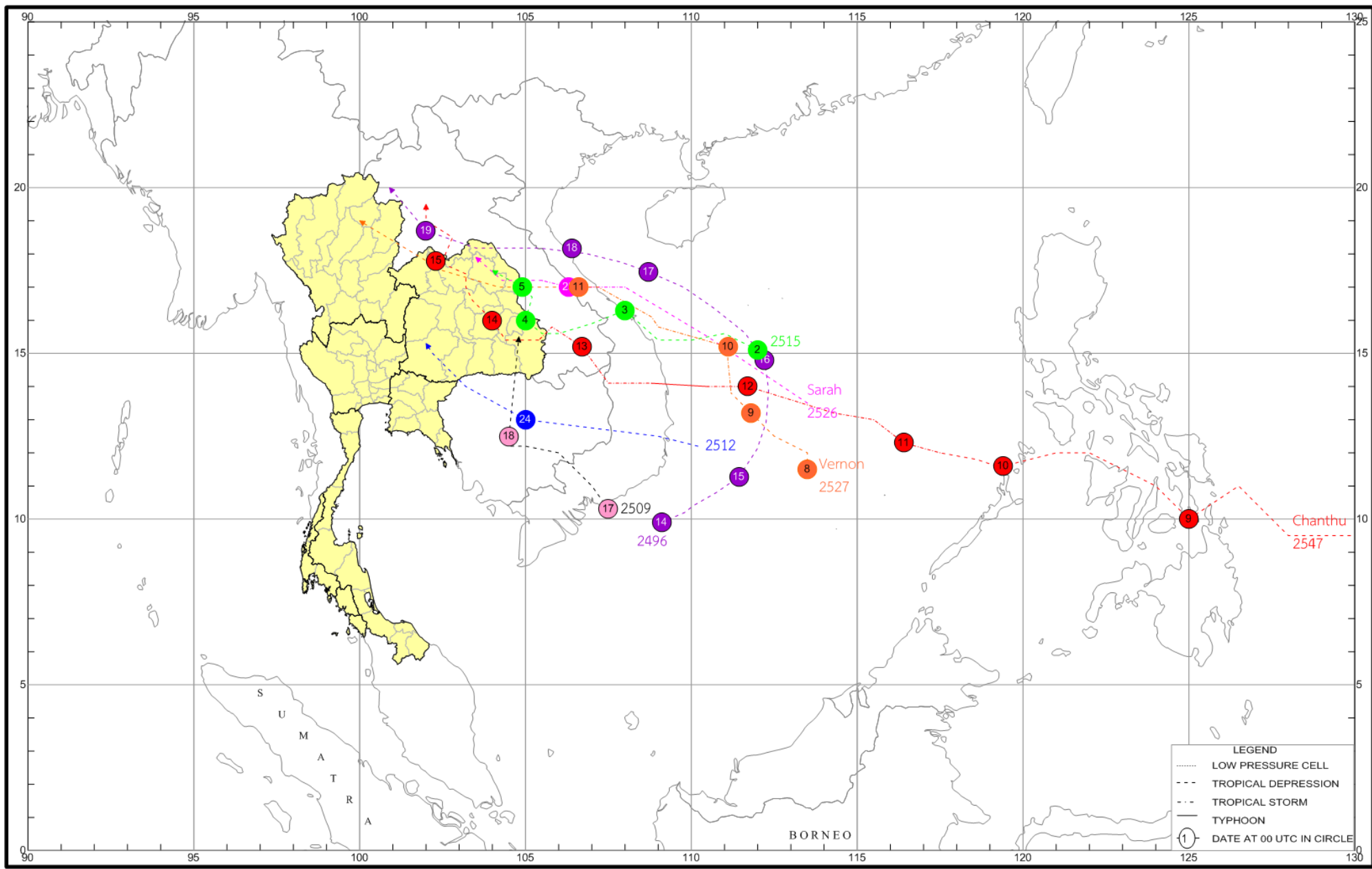
พายุหมุนเขตร้อนที่เคลื่อนเข้าสู่ประเทศไทย คาบ 69 ปี (พ.ศ.2494-2562) ในเดือนเมษายน จำนวน 1 ลูก



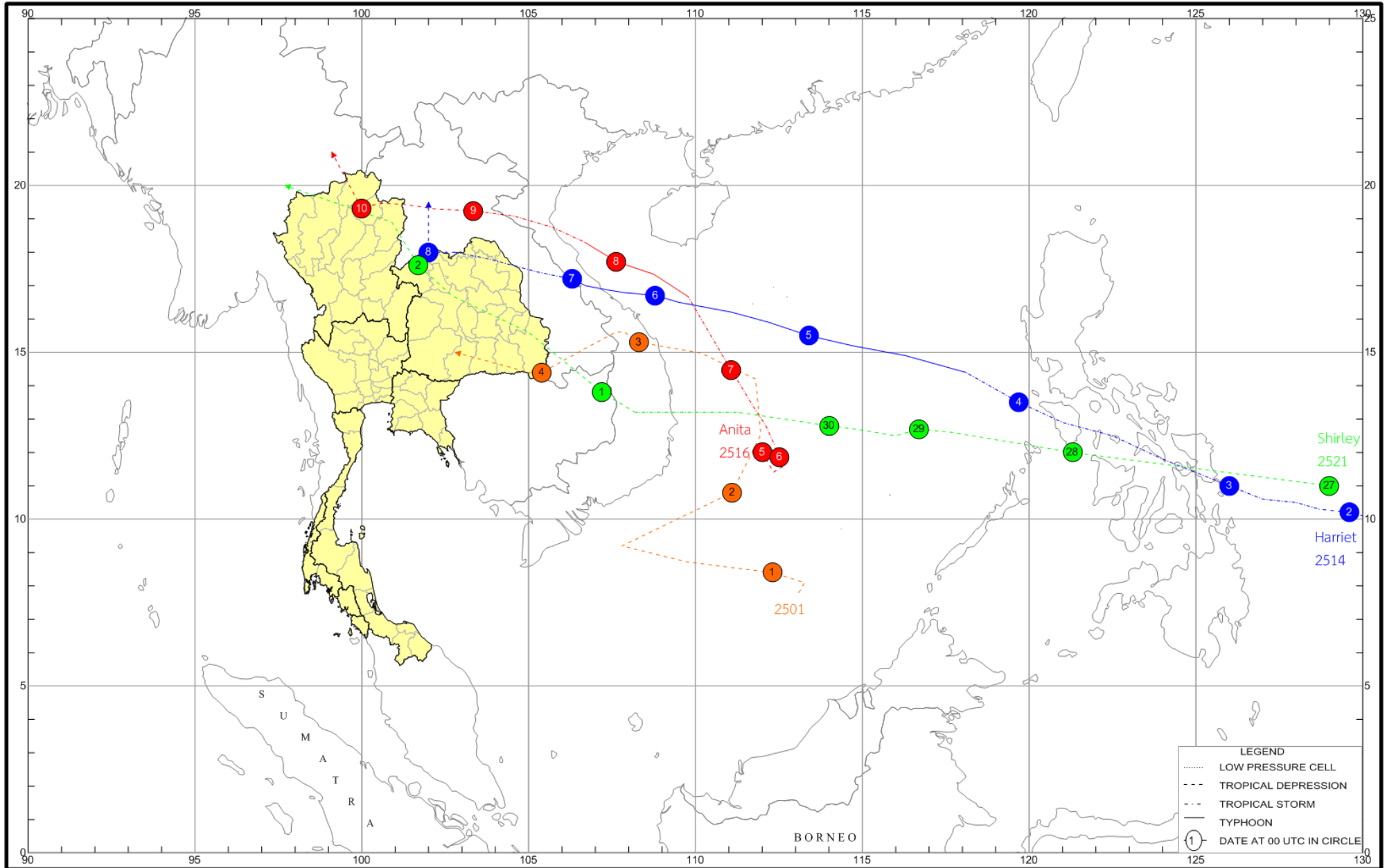
พายุหมุนเขตร้อนที่เคลื่อนเข้าสู่ประเทศไทย คาบ 69 ปี (พ.ศ.2494-2562) ในเดือนพฤษภาคม จำนวน 7 ลูก



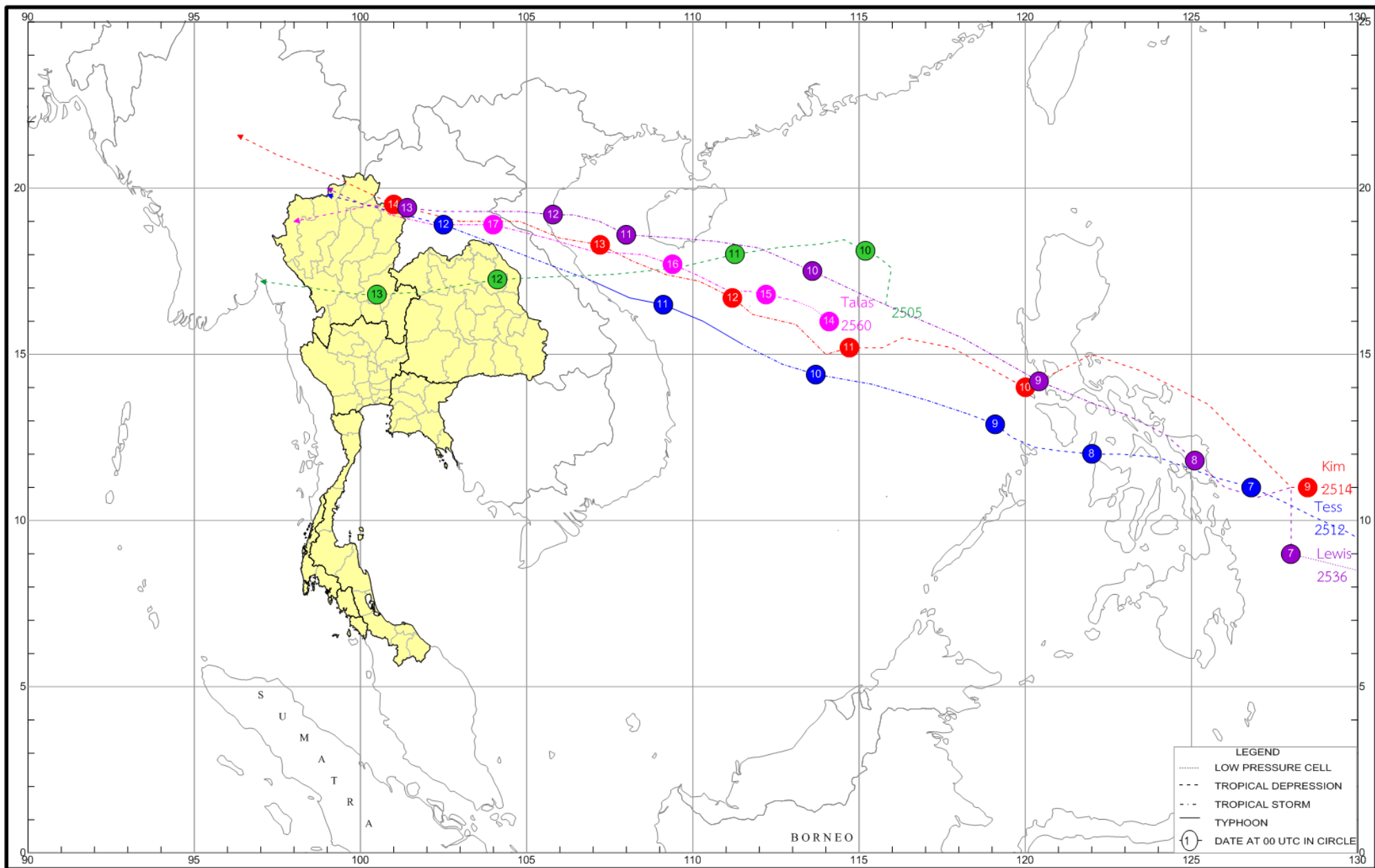
พายุหมุนเขตร้อนที่เคลื่อนเข้าสู่ประเทศไทย คาบ 69 ปี (พ.ศ.2494-2562) ในช่วงเดือนมิถุนายน จำนวน 7 ลูก



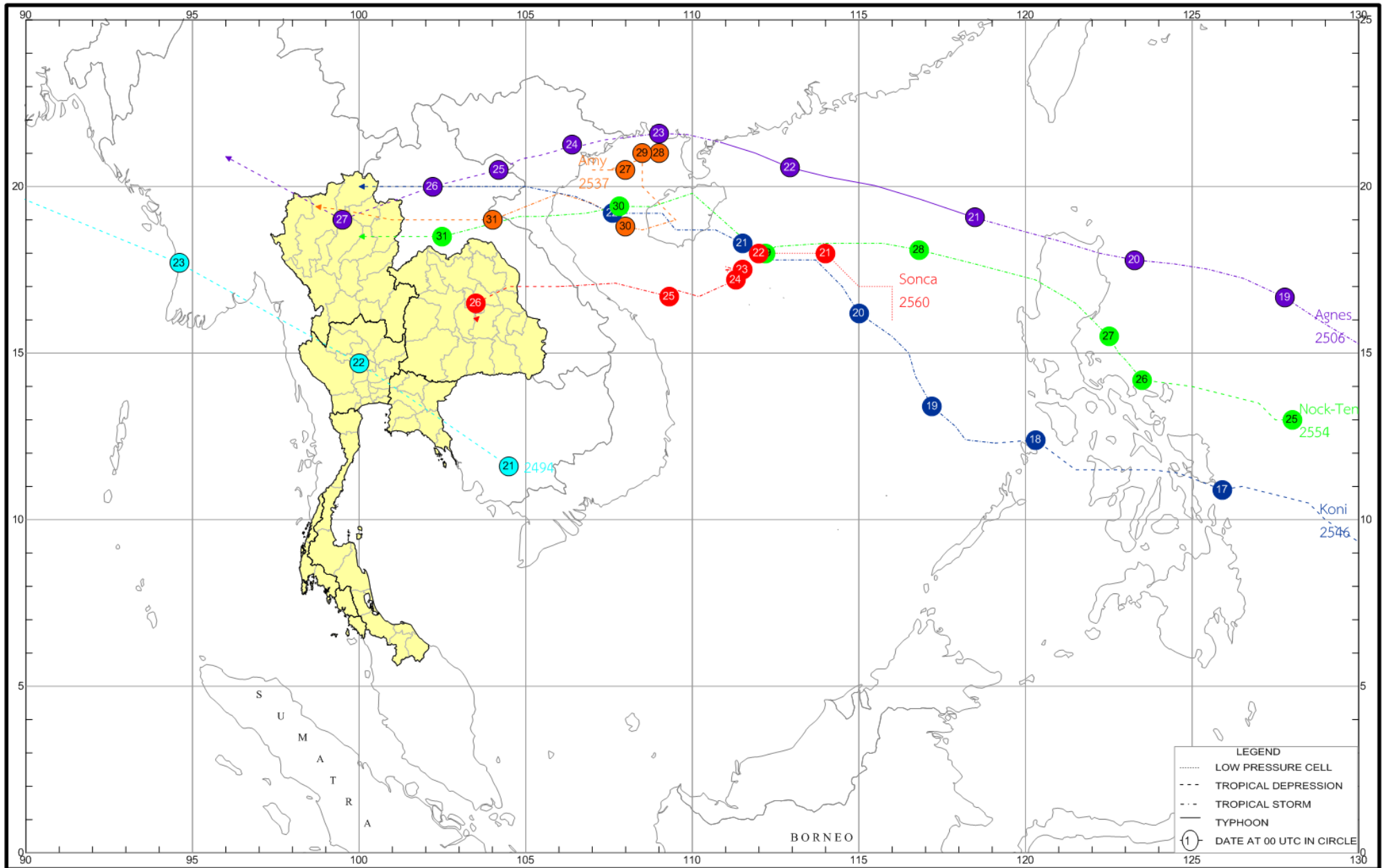
พายุหมุนเขตร้อนที่เคลื่อนเข้าสู่ประเทศไทย คาบ 69 ปี (พ.ศ.2494-2562) ในช่วงวันที่ 1 -10 เดือนกรกฎาคม จำนวน 4 ลูก



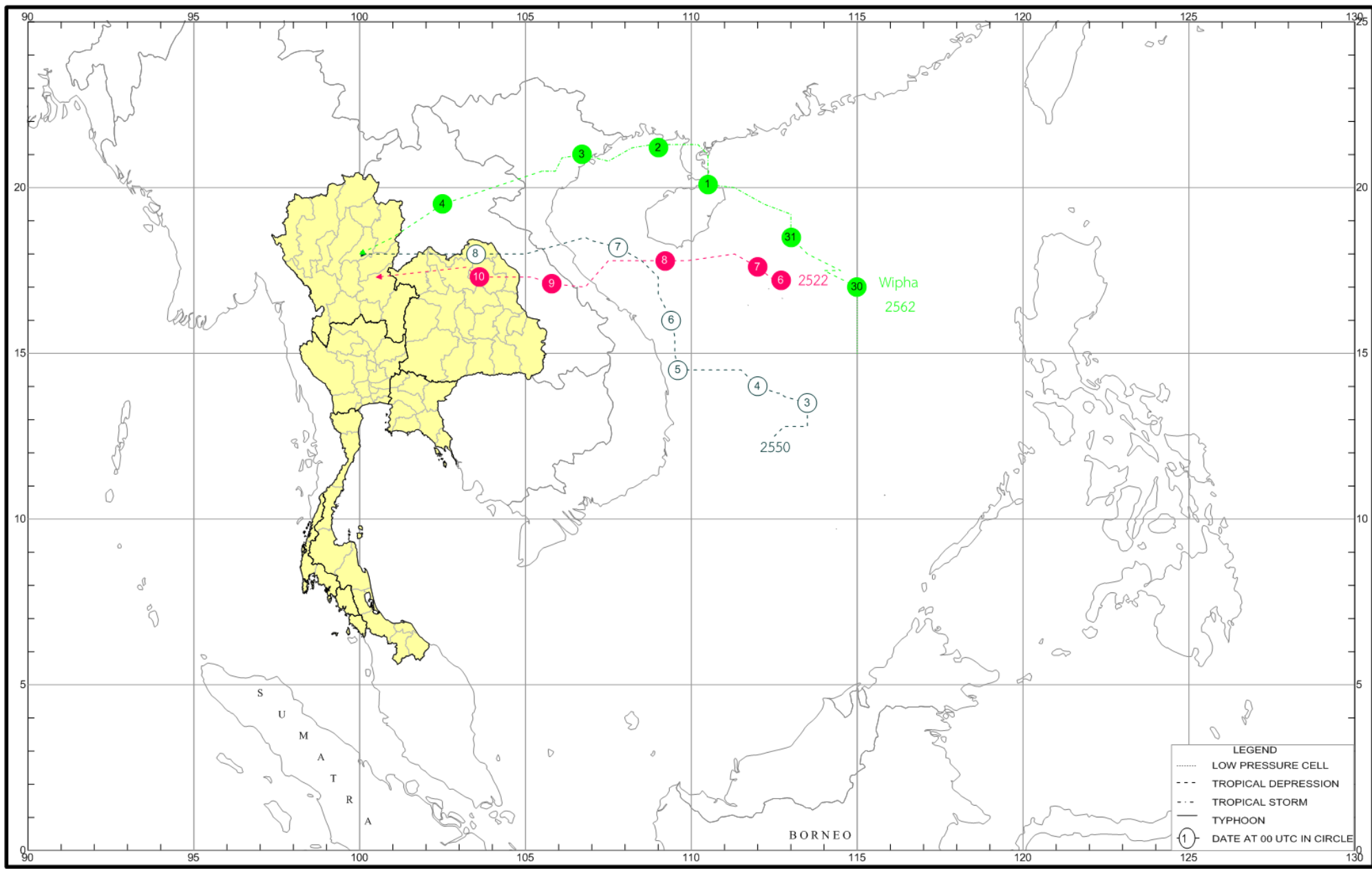
พายุหมุนเขตร้อนที่เคลื่อนเข้าสู่ประเทศไทย คาบ 69 ปี (พ.ศ.2494-2562) ในช่วงวันที่ 11 -20 เดือนกรกฎาคม จำนวน 5 ลูก



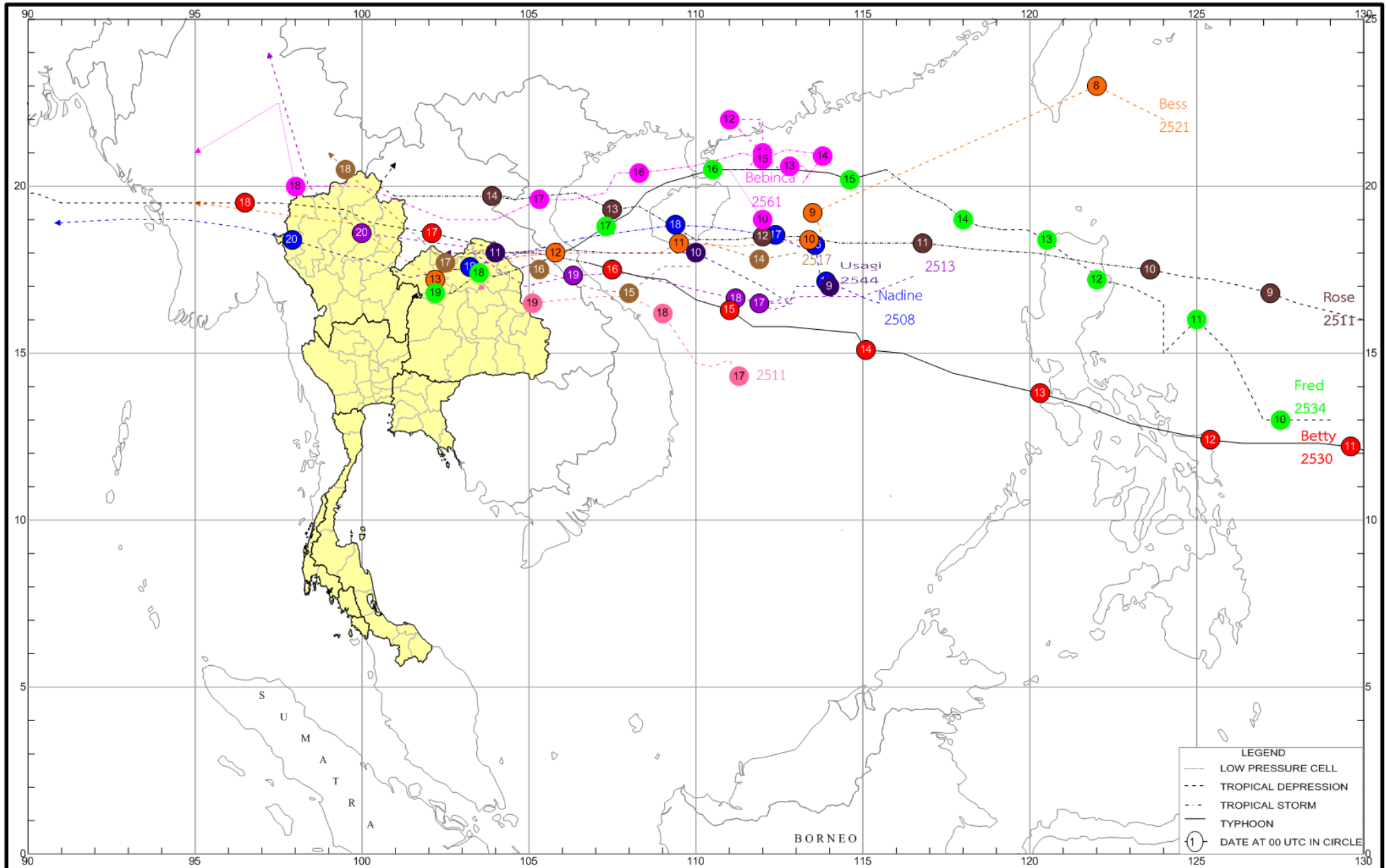
พายุหมุนเขตร้อนที่เคลื่อนเข้าสู่ประเทศไทย คาบ 69 ปี (พ.ศ.2494-2562) ในช่วงวันที่ 21 -31 เดือนกรกฎาคม จำนวน 6 ลูก



พายุหมุนเขตร้อนที่เคลื่อนเข้าสู่ประเทศไทย คาบ 69 ปี (พ.ศ.2494-2562) ในช่วงวันที่ 1 -10 เดือนสิงหาคม จำนวน 3 ลูก



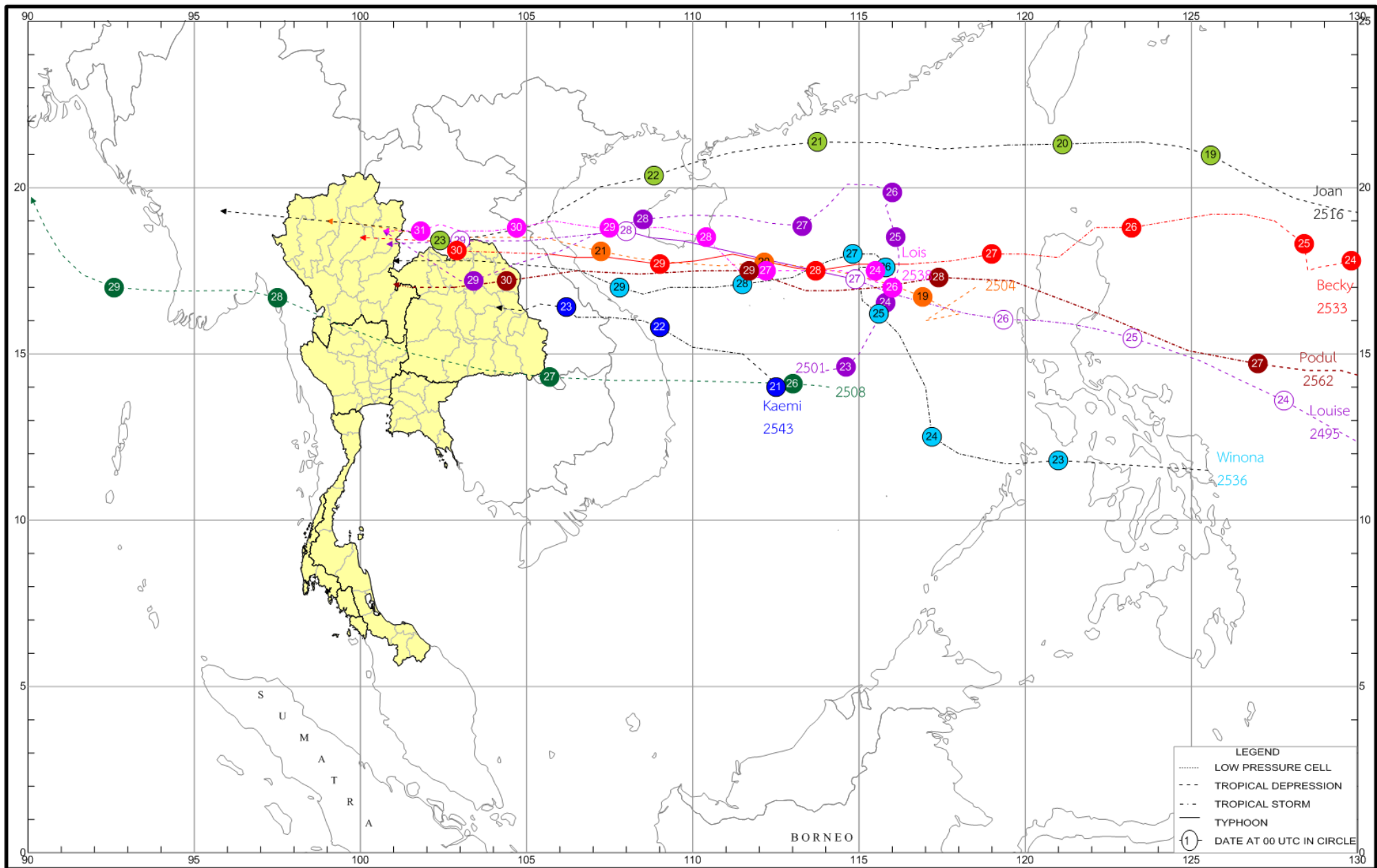
พายุหมุนเขตร้อนที่เคลื่อนเข้าสู่ประเทศไทย คาบ 69 ปี (พ.ศ.2494-2562) ในช่วงวันที่ 11-20 เดือนสิงหาคม จำนวน 10 ลูก



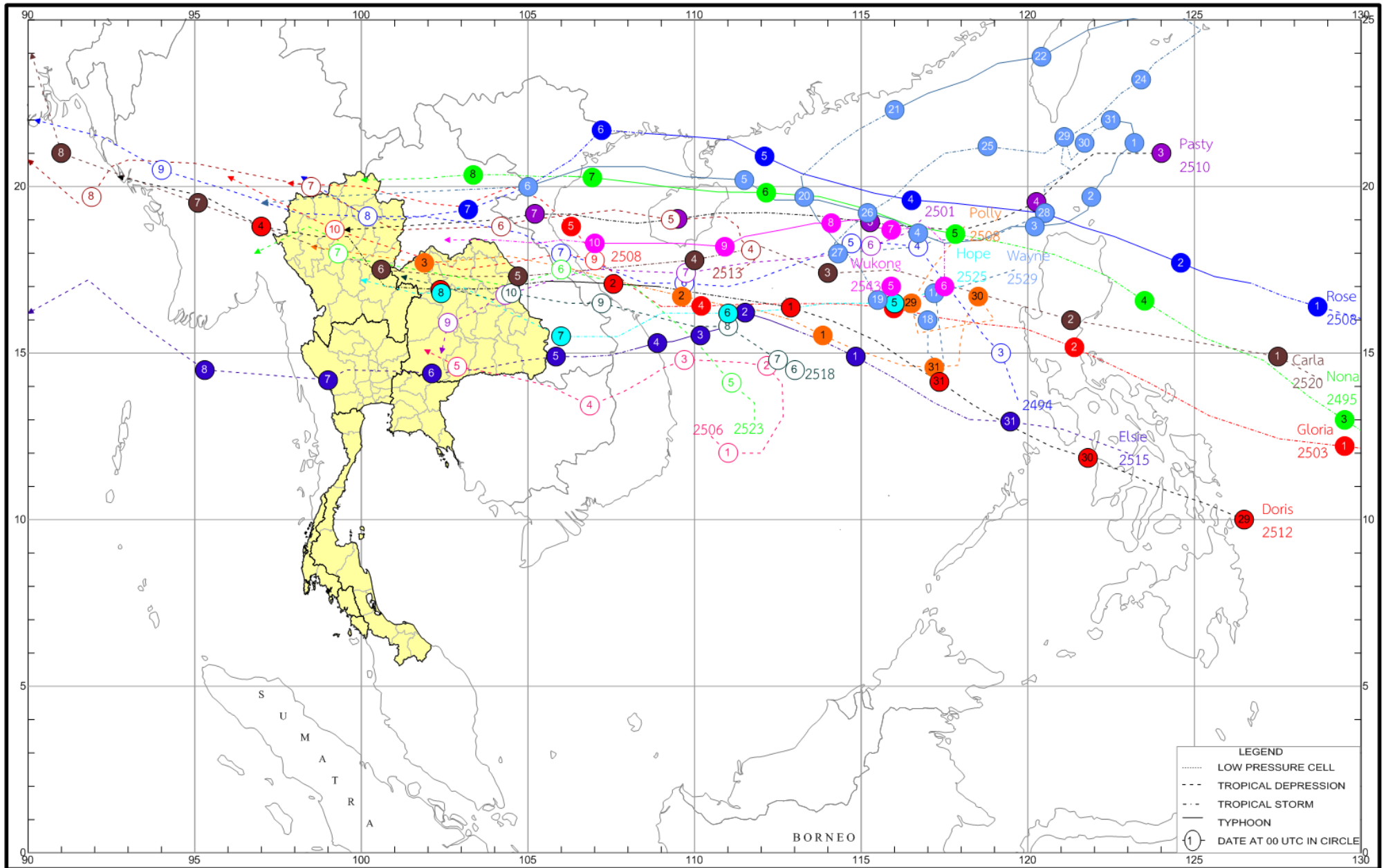
LEGEND

- LOW PRESSURE CELL
- - - TROPICAL DEPRESSION
- - - TROPICAL STORM
- TYPHOON
- ① DATE AT 00 UTC IN CIRCLE

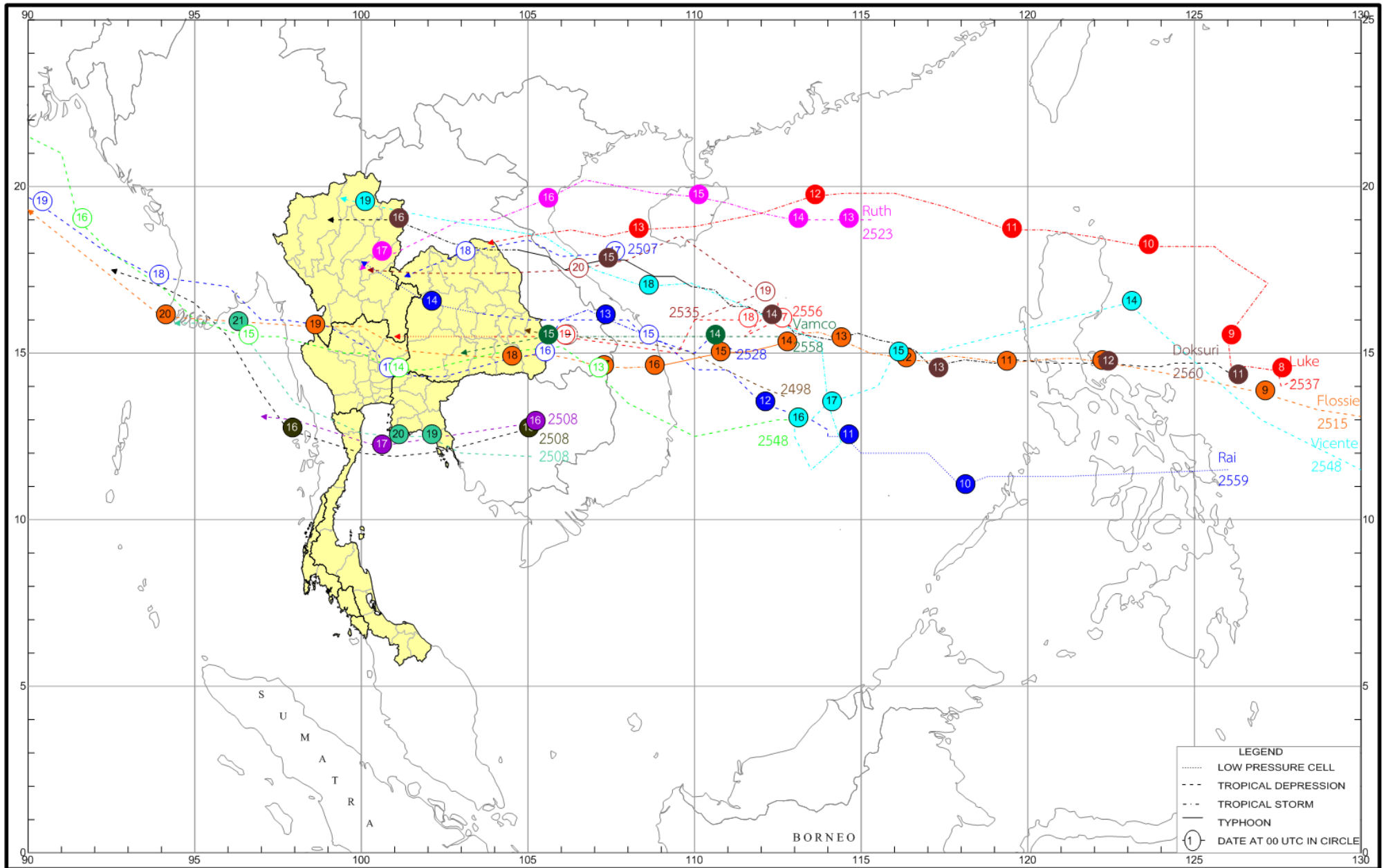
พายุหมุนเขตร้อนที่เคลื่อนเข้าสู่ประเทศไทย คาบ 69 ปี (พ.ศ.2494-2562) ในช่วงวันที่ 21 -31 เดือนสิงหาคม จำนวน 10 ลูก



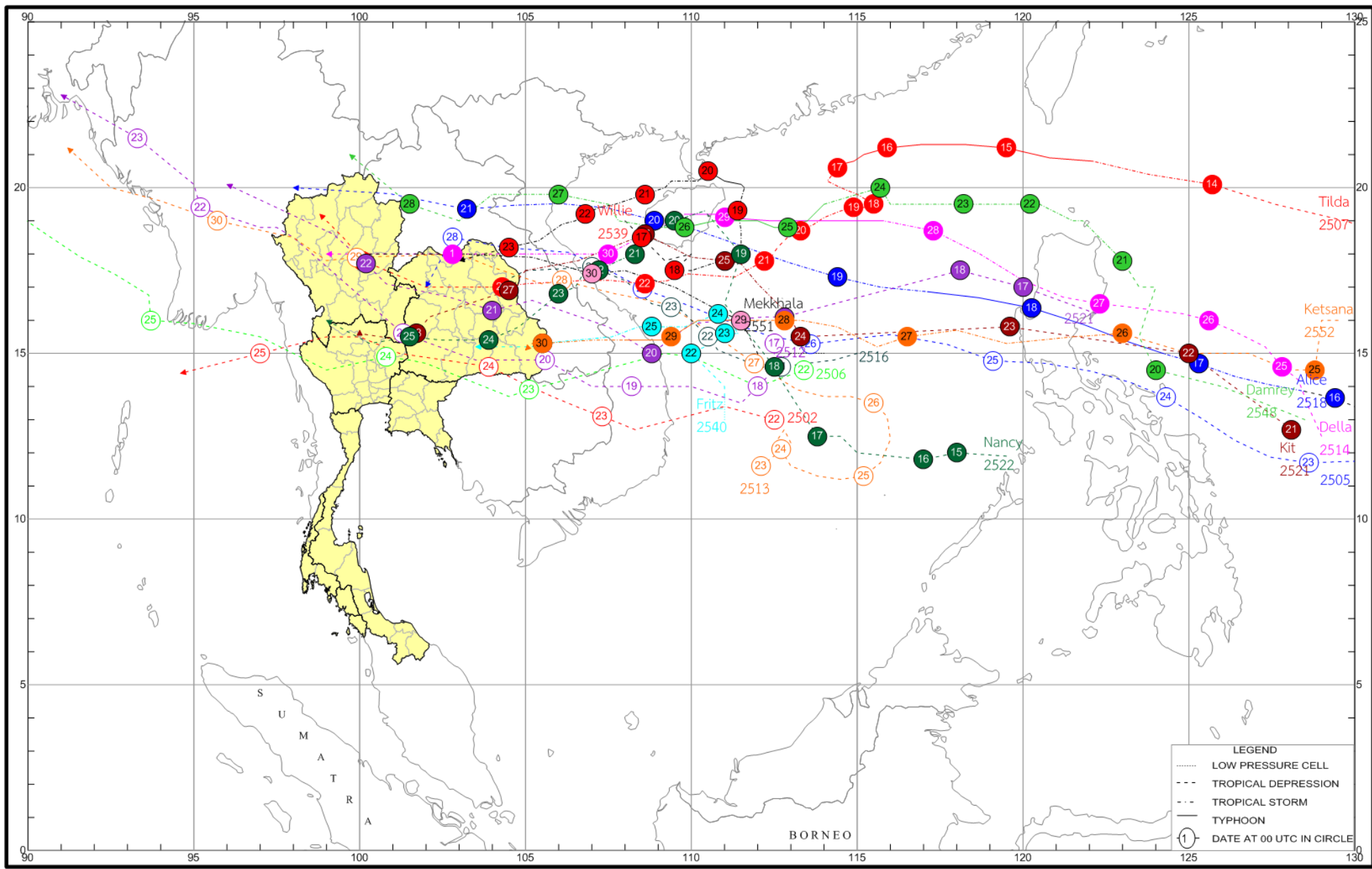
พายุหมุนเขตร้อนที่เคลื่อนเข้าสู่ประเทศไทย คาบ 69 ปี (พ.ศ.2494-2562) ในช่วงวันที่ 1 -10 เดือนกันยายน จำนวน 18 ลูก



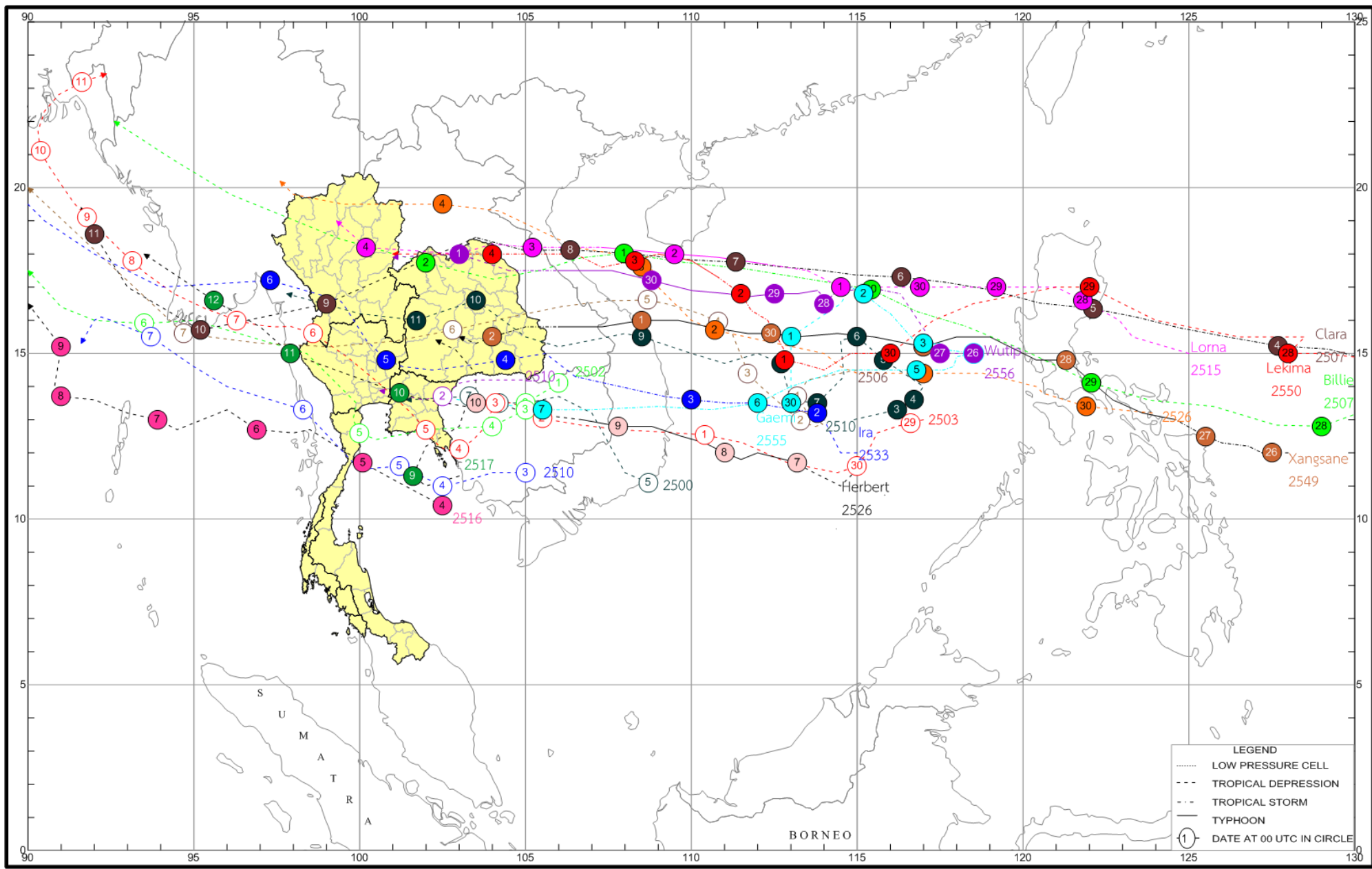
พายุหมุนเขตร้อนที่เคลื่อนเข้าสู่ประเทศไทย คาบ 69 ปี (พ.ศ.2494-2562) ในช่วงวันที่ 11 -20 เดือนกันยายน จำนวน 16 ลูก



พายุหมุนเขตร้อนที่เคลื่อนเข้าสู่ประเทศไทย คาบ 69 ปี (พ.ศ.2494-2562) ในช่วงวันที่ 21 -30 เดือนกันยายน จำนวน 17 ลูก



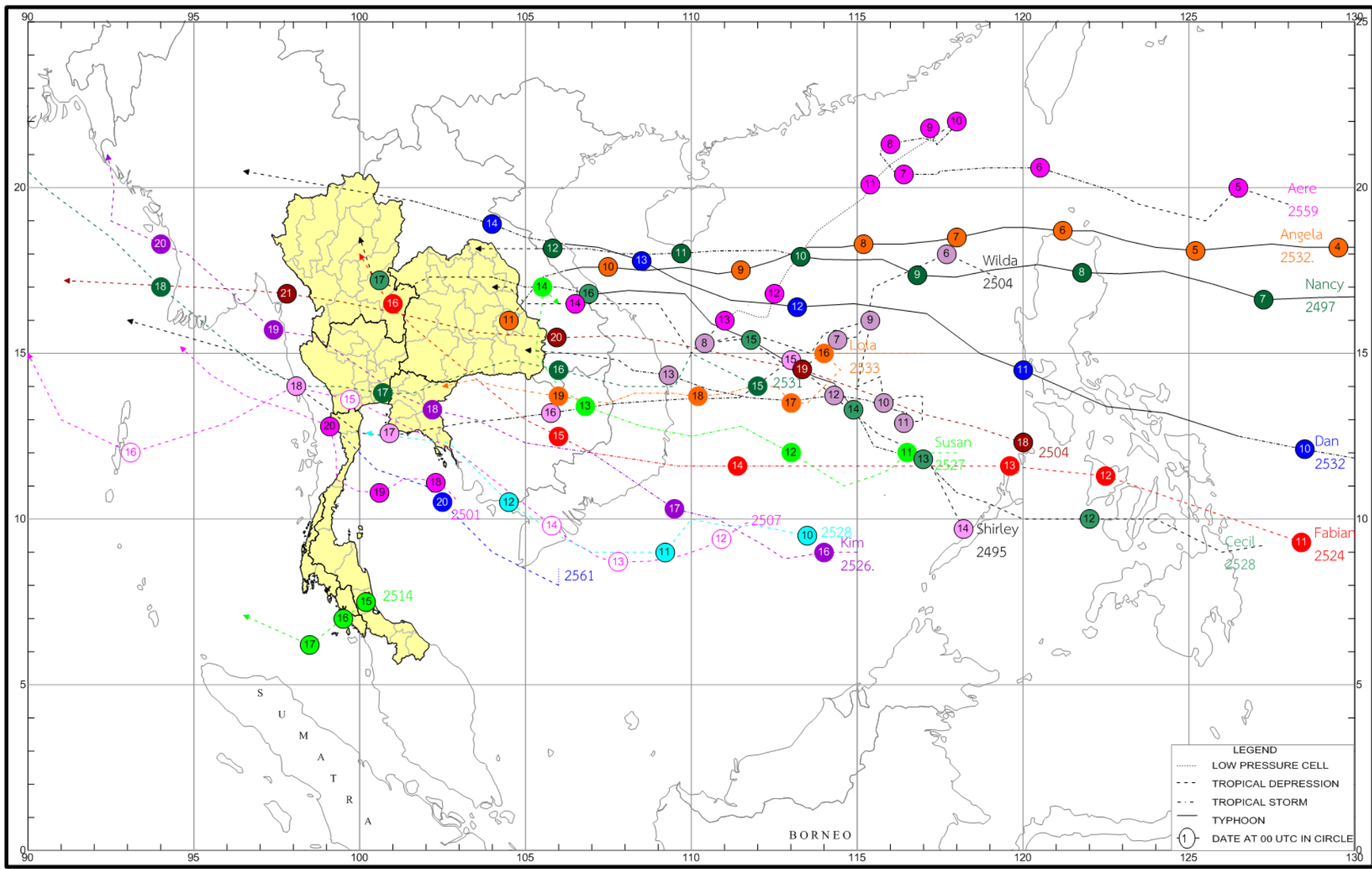
พายุหมุนเขตร้อนที่เคลื่อนเข้าสู่ประเทศไทย คาบ 69 ปี (พ.ศ.2494-2562) ในช่วงวันที่ 1 -10 เดือนตุลาคม จำนวน 19 ลูก



LEGEND

- LOW PRESSURE CELL
- - - TROPICAL DEPRESSION
- - - TROPICAL STORM
- TYPHOON
- ① DATE AT 00 UTC IN CIRCLE

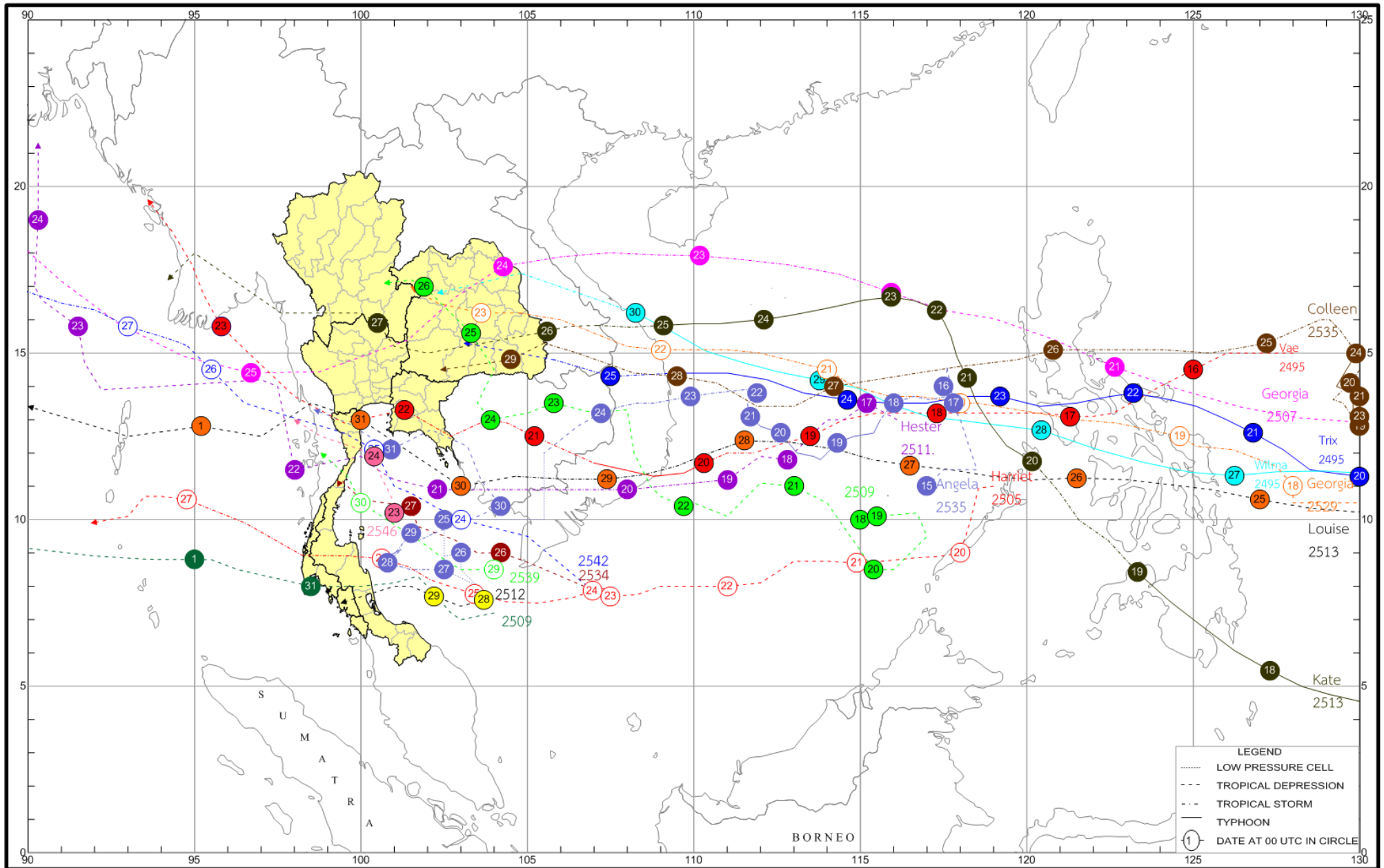
พายุหมุนเขตร้อนที่เคลื่อนเข้าสู่ประเทศไทย คาบ 69 ปี (พ.ศ.2494-2562) ในช่วงวันที่ 11 -20 เดือนตุลาคม จำนวน 18 ลูก



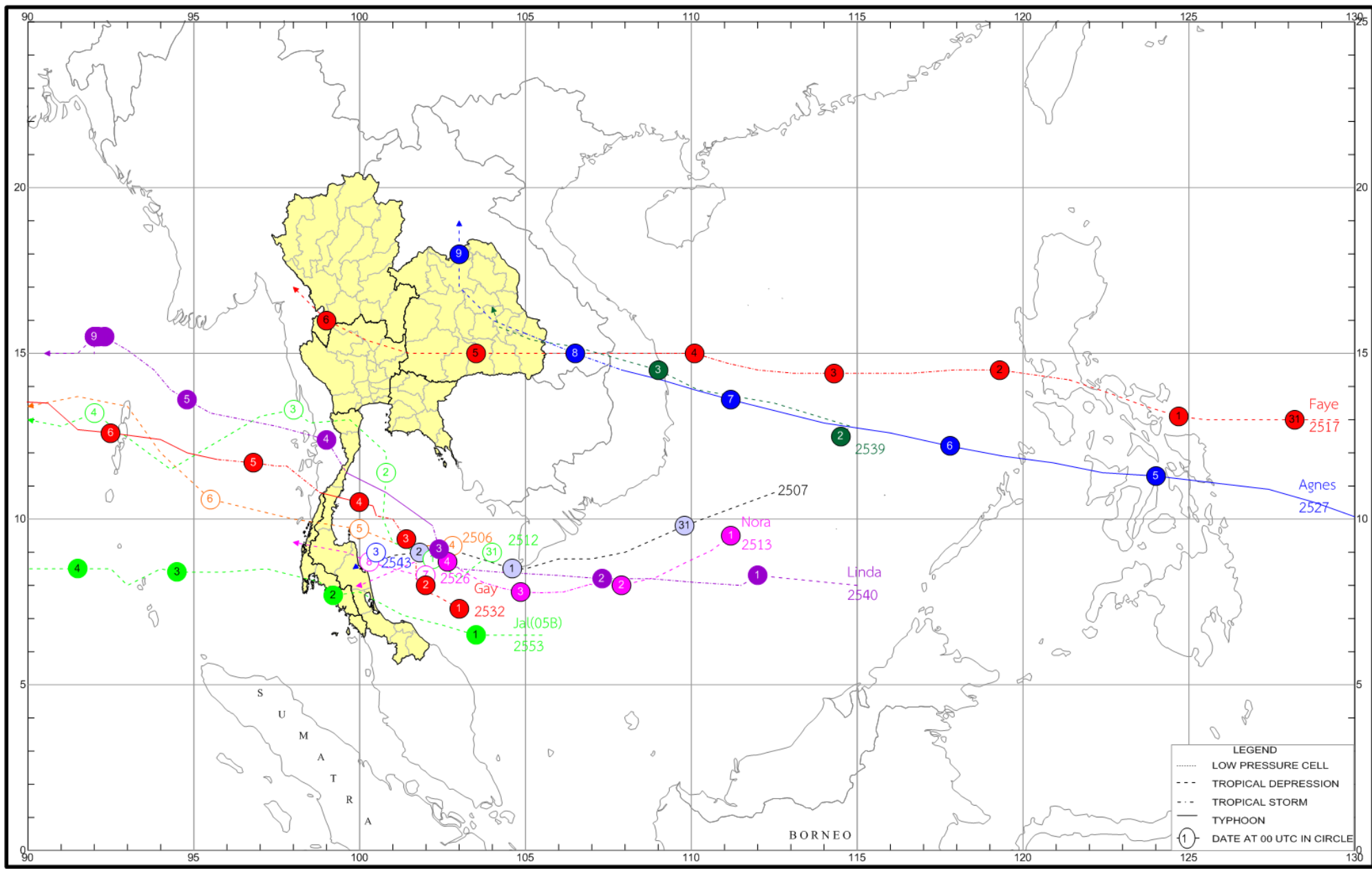
LEGEND

- LOW PRESSURE CELL
- - - TROPICAL DEPRESSION
- - - TROPICAL STORM
- TYPHOON
- ① DATE AT 00 UTC IN CIRCLE

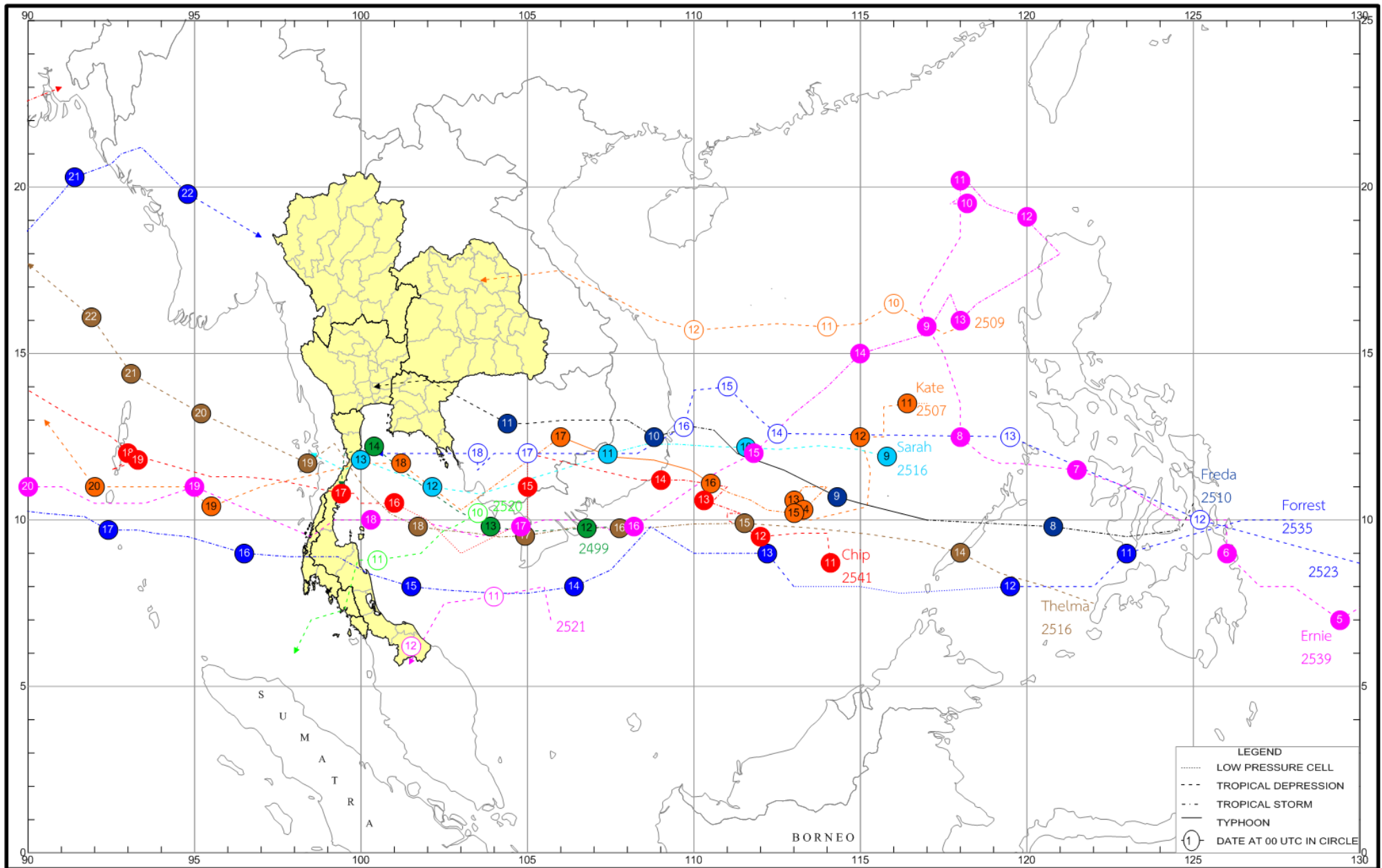
พายุหมุนเขตร้อนที่เคลื่อนเข้าสู่ประเทศไทย คาบ 69 ปี (พ.ศ.2494-2562) ในช่วงวันที่ 21 -31 เดือนตุลาคม จำนวน 18 ลูก



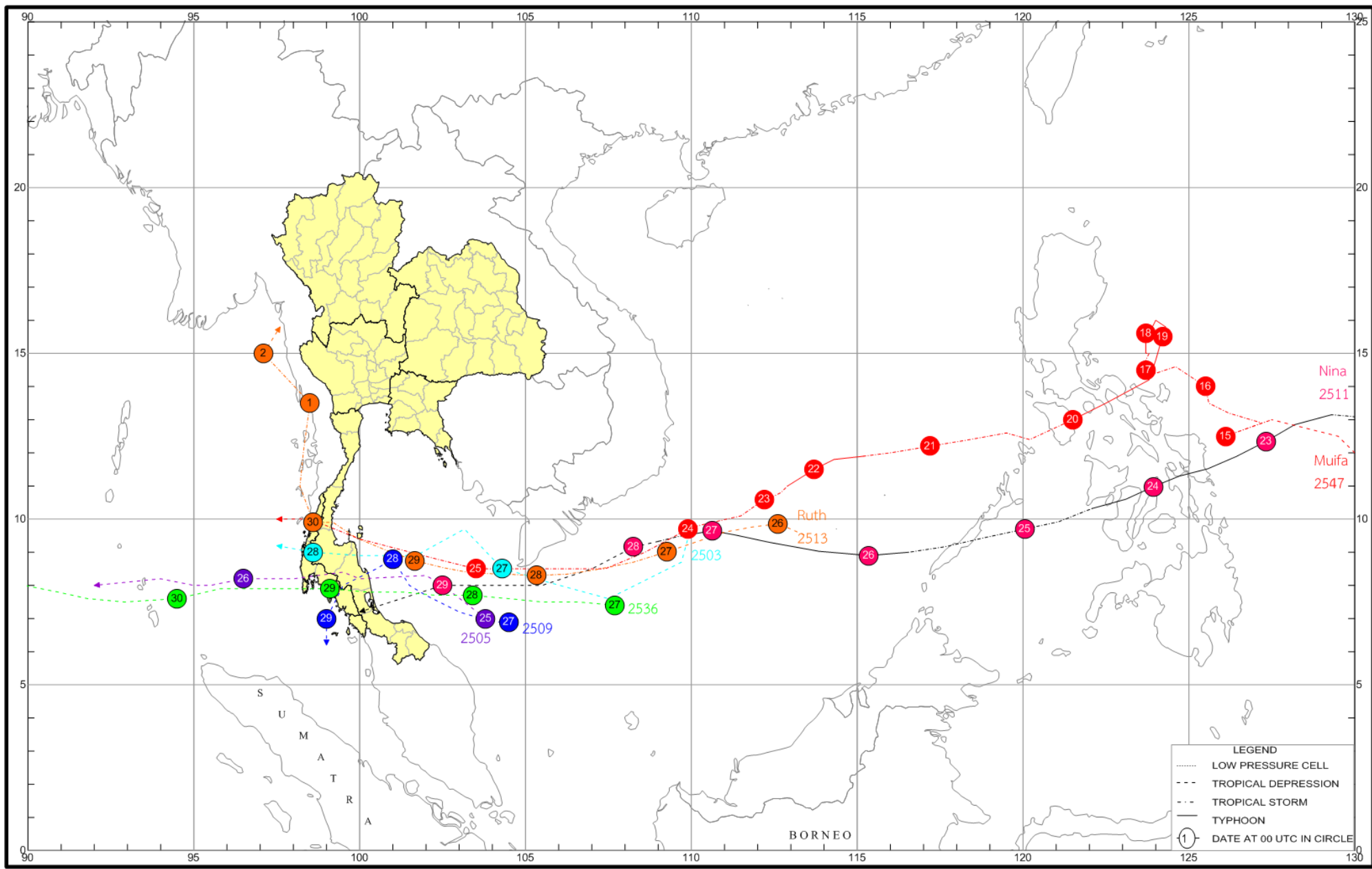
พายุหมุนเขตร้อนที่เคลื่อนเข้าสู่ประเทศไทย คาบ 69 ปี (พ.ศ.2494-2562) ในช่วงวันที่ 1 -10 เดือนพฤศจิกายน จำนวน 12 ลูก



พายุหมุนเขตร้อนที่เคลื่อนเข้าสู่ประเทศไทย คาบ 69 ปี (พ.ศ.2494-2562) ในช่วงวันที่ 11 -20 เดือนพฤศจิกายน จำนวน 12 ลูก



พายุหมุนเขตร้อนที่เคลื่อนเข้าสู่ประเทศไทย คาบ 69 ปี (พ.ศ.2494-2562) ในช่วงวันที่ 21 -30 เดือนพฤศจิกายน จำนวน 7 ลูก



พายุหมุนเขตร้อนที่เคลื่อนเข้าสู่ประเทศไทย คาบ 69 ปี (พ.ศ.2494-2562) ในช่วงเดือนธันวาคม จำนวน 9 ลูก

