

ลักษณะอากาศประจำถิ่นของประเทศไทยเดือนธันวาคม

คาบ 71 ปี (พ.ศ. 2494-2564)

เดือนธันวาคมอยู่ในช่วงกลางฤดูหนาว บริเวณความกดอากาศสูงหรือมวลอากาศเย็นจากประเทศจีนแผ่ลงมาปกคลุมประเทศไทยตอนบนเป็นช่วงๆ ช่วงละประมาณ 5 - 7 วัน ซึ่งในช่วงที่บริเวณความกดอากาศสูงแผ่ลงมาปกคลุม ทำให้มีอากาศหนาวเย็นและแห้ง โดยเฉพาะทางตอนบนของภาคเหนือและภาคตะวันออกเฉียงเหนืออุณหภูมิลดลงจนกระทั่งมีอากาศหนาวติดต่อกันหลายวัน และมีอากาศหนาวจัดหลายพื้นที่ ก็มีหมอกในตอนเช้า และมวลอากาศเย็นนี้บางครั้งปกคลุมลงไปถึงภาคใต้ตอนบน แต่เมื่อบริเวณความกดอากาศสูงนี้อ่อนกำลังลงมีผลให้อุณหภูมิสูงขึ้น จากนั้นบริเวณความกดอากาศสูงระลอกใหม่แผ่เสริมลงมาอีกสลับกันไปเช่นนี้ตลอดเดือน โดยอากาศหนาวจัดส่วนมากอยู่ในช่วงปลายเดือน สำหรับภาคใต้มีฝนตกชุก โดยเฉพาะทางฝั่งตะวันออกของภาค ตั้งแต่จังหวัดสุราษฎร์ธานีลงไป เนื่องจากมรสุมตะวันออกเฉียงเหนือที่พัดปกคลุมประเทศนั้นพัดผ่านอ่าวไทยและนำเอาความชื้นเข้ามาปะทะบริเวณชายฝั่ง แต่ปริมาณฝนในเดือนธันวาคมลดลงจากเดือนก่อนมาก เนื่องจากร่องความกดอากาศต่ำเลื่อนลงไปพาดผ่านอยู่บริเวณประเทศมาเลเซีย

อนึ่ง ในเดือนนี้มีพายุหมุนเขตร้อนจากมหาสมุทรแปซิฟิกเหนือด้านตะวันตกหรือทะเลจีนใต้เคลื่อนเข้าใกล้หรือเข้าสู่ประเทศไทยได้ แต่น้อยมาก โดยในคาบ 71 ปี มีพายุหมุนเขตร้อนเคลื่อนเข้าสู่ประเทศไทยในเดือนนี้ 9 ลูก คิดเป็นร้อยละ 4.4 และเส้นทางเดินของพายุหมุนเขตร้อนที่เคลื่อนเข้าสู่ประเทศไทยนั้นจะเคลื่อนผ่านอ่าวไทยและภาคใต้ ตั้งแต่จังหวัดชุมพรลงไป แต่ส่วนใหญ่อยู่ในแนวจังหวัดพัทลุง สงขลา ปัตตานี และสตูล

สถิติปริมาณฝนของประเทศไทยประจำเดือนธันวาคม คาบ 71 ปี (พ.ศ. 2494-2564)

ภาค	ปริมาณฝน (มม.)		ปริมาณฝนมากที่สุด (มม.)					
	ค่าเฉลี่ย	จำนวนวัน	มากที่สุด ใน 1 วัน	สถานที่	วัน เดือน ปี	มากที่สุด ใน 1 เดือน	สถานที่	พ.ศ.
เหนือ	9.1	1.3	109.2	อ.ทุ่งช้าง จ.น่าน	4 ธ.ค.2558	158.6	อ.เมือง จ.เชียงราย	2513
ตะวันออกเฉียงเหนือ	3.7	0.7	105.2	สภ.ปากช่อง จ.นครราชสีมา	2 ธ.ค.2561	120.4	สภ.ปากช่อง จ.นครราชสีมา	2561
กลาง	7.6	1.1	74.3	อ.อุทอง จ.สุพรรณบุรี	28 ธ.ค.2534	137.5	สภ.บางเขน เขตจตุจักร	2515
ตะวันออก	9.7	1.6	162.7	อ.คลองใหญ่ จ.ตราด	8 ธ.ค.2515	235.5	อ.สัตหีบ จ.ชลบุรี	2513
ใต้ฝั่งตะวันออก	243.8	12.8	399.0	อ.เมือง จ.นราธิวาส	1 ธ.ค.2551	1,467.0	สภ.พัทลุง อ.เมือง จ.พัทลุง	2548
ใต้ฝั่งตะวันตก	76.4	9.5	150.0	ท่าอากาศยานตรัง อ.เมือง จ.ตรัง	15 ธ.ค.2548	494.2	ท่าอากาศยานตรัง อ.เมือง จ.ตรัง	2548
กรุงเทพมหานคร	11.2	1.4	93.2	ท่าอากาศยานดอนเมือง	29 ธ.ค.2561	137.5	สภ.บางเขน เขตจตุจักร	2515
ประเทศไทย	50.2	3.7	399.0	อ.เมือง จ.นราธิวาส	1 ธ.ค.2551	1,467.0	สภ.พัทลุง อ.เมือง จ.พัทลุง	2548

สถิติอุณหภูมิของประเทศไทยประจำเดือนธันวาคม

คาบ 71 ปี (พ.ศ. 2494-2564)

ภาค	อุณหภูมิ (°ซ)			อุณหภูมิต่ำที่สุด (°ซ)			อุณหภูมิสูงที่สุด (°ซ)		
	เฉลี่ย	สูงสุด เฉลี่ย	ต่ำสุด เฉลี่ย	อุณหภูมิ	วัน เดือน ปี	สถานที่	อุณหภูมิ	วัน เดือน ปี	สถานที่
เหนือ	22.4	29.9	16.1	0.8	27 ธ.ค.2542	อ.อุ่มผาง จ.ตาก	37.1	22 ธ.ค.2495 3 ธ.ค.2541	อ.แม่สอด จ.ตาก อ.แม่สะเรียง จ.เชียงใหม่
ตะวันออกเฉียงเหนือ	23.1	29.6	17.1	-0.2	31 ธ.ค.2518	สภข.เลย อ.เมือง จ.เลย	37.8	26 ธ.ค.2517	อ.นางรอง จ.บุรีรัมย์
กลาง	25.5	31.1	20.1	5.2	27 ธ.ค.2536	อ.ทองพูนภูมิ จ.กาญจนบุรี	39.2	31 ธ.ค.2535	อ.ทองพูนภูมิ จ.กาญจนบุรี
ตะวันออก	26.1	31.7	21.1	8.5	30 ธ.ค.2518	อ.กบินทร์บุรี จ.ปราจีนบุรี	38.3	30 ธ.ค.2494	อ.สัตหีบ จ.ชลบุรี
ใต้ฝั่งตะวันออก	25.9	29.7	22.4	6.4	26 ธ.ค.2542	สภข.หนองพลับ อ.หัวหิน จ.ประจวบคีรีขันธ์	36.0	26 ธ.ค. 2545	อ.เมือง จ.ประจวบคีรีขันธ์
ใต้ฝั่งตะวันตก	26.8	31.4	23.0	15.1	21 ธ.ค.2495 17 ธ.ค.2498 26 ธ.ค.2501	อ.เมือง จ.ระนอง	35.6	24 ธ.ค.2532	อ.ตะกั่วป่า จ.พังงา
กรุงเทพมหานคร	26.3	31.4	21.8	10.0	30 ธ.ค.2518	ท่าอากาศยานกรุงเทพ เขตดอนเมือง	36.7	5 ธ.ค.2539 8 ธ.ค.2549	ท่าอากาศยานกรุงเทพ เขตดอนเมือง ศูนย์ประชุมแห่งชาติสิริกิติ์
ประเทศไทย	24.4	30.3	19.1	-0.2	31 ธ.ค.2518	สภข.เลย อ.เมือง จ.เลย	39.2	31 ธ.ค.2535	อ.ทองพูนภูมิ จ.กาญจนบุรี

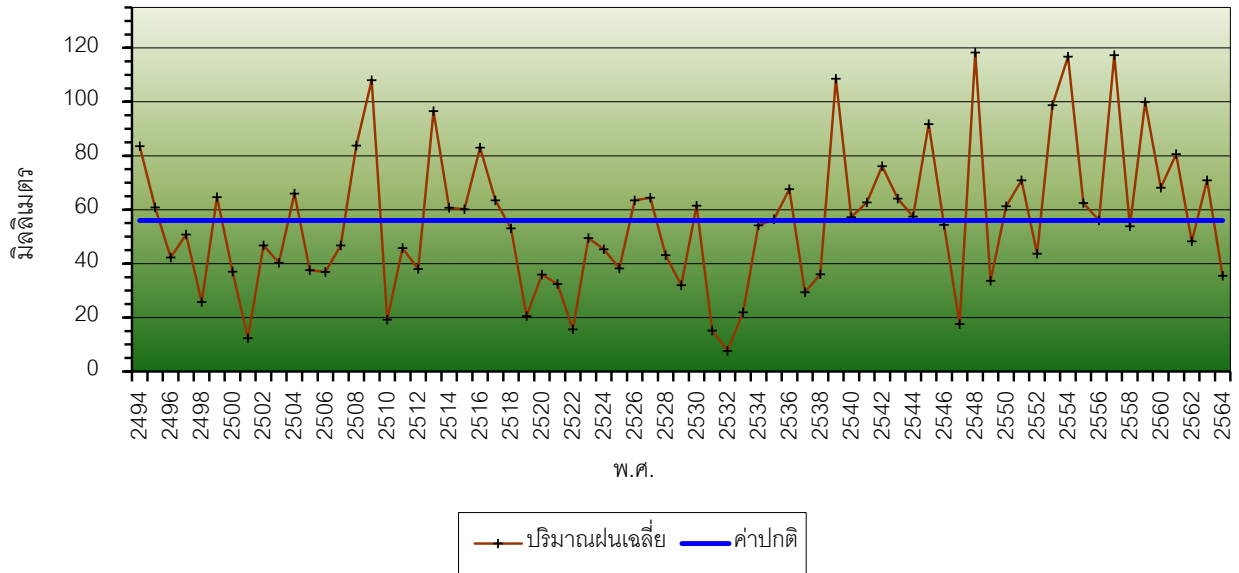
หมายเหตุ : สภข. หมายถึง สถานีอากาศเกษตร

ศูนย์ภูมิอากาศ กองพัฒนาอุตุนิยมวิทยา
กรมอุตุนิยมวิทยา
พฤษภาคม 2565

สถิติปริมาณฝนเฉลี่ยและอุณหภูมิเฉลี่ย ของประเทศไทย

ประจำเดือนธันวาคม

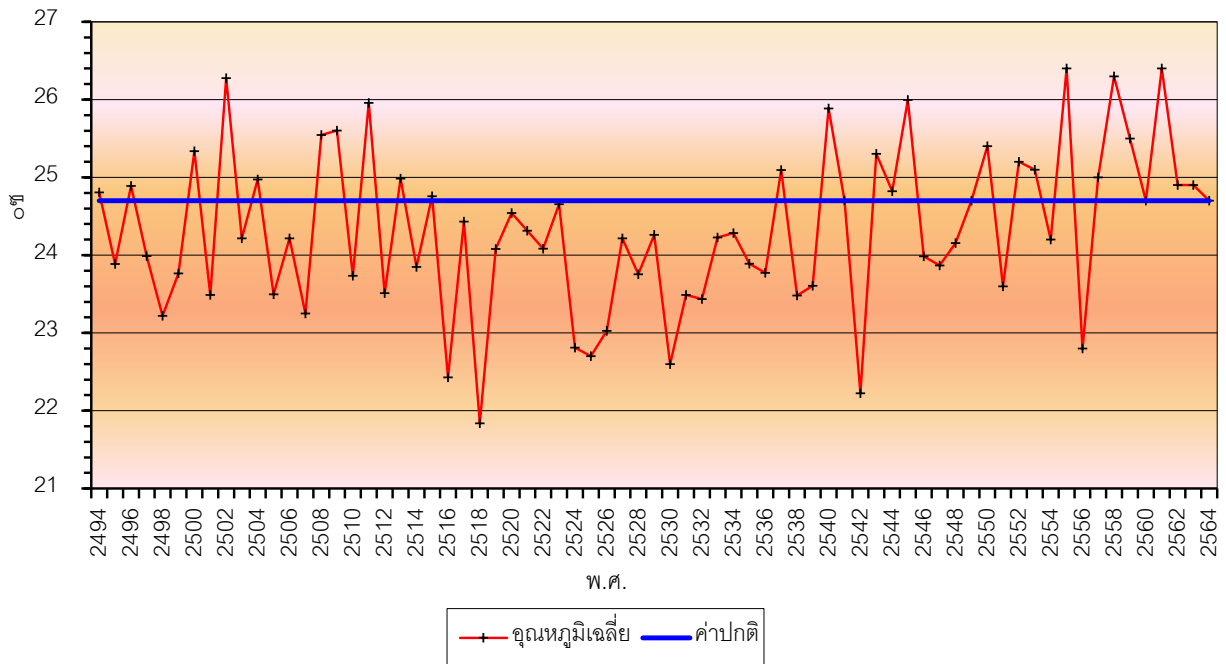
ปริมาณฝนเฉลี่ย (มม.)



รูปที่ 1 แสดงปริมาณฝนเฉลี่ยของประเทศไทย เดือนธันวาคม เปรียบเทียบกับค่าปกติ

โดยปริมาณฝนเฉลี่ยมากที่สุด ปี พ.ศ.2548 และปี พ.ศ.2557 ตามลำดับ

อุณหภูมิเฉลี่ย (องศาเซลเซียส)



รูปที่ 2 แสดงอุณหภูมิเฉลี่ยของประเทศไทย เดือนธันวาคม เปรียบเทียบกับค่าปกติ

โดยเฉลี่ยสูงกว่าค่าปกติมากที่สุด ปี พ.ศ.2555 และอุณหภูมิเฉลี่ยต่ำที่สุด ปี พ.ศ.2518

หมายเหตุ ค่าปกติ คือ ค่าเฉลี่ยในคาบ 30 ปี (พ.ศ. 2534 - 2563)