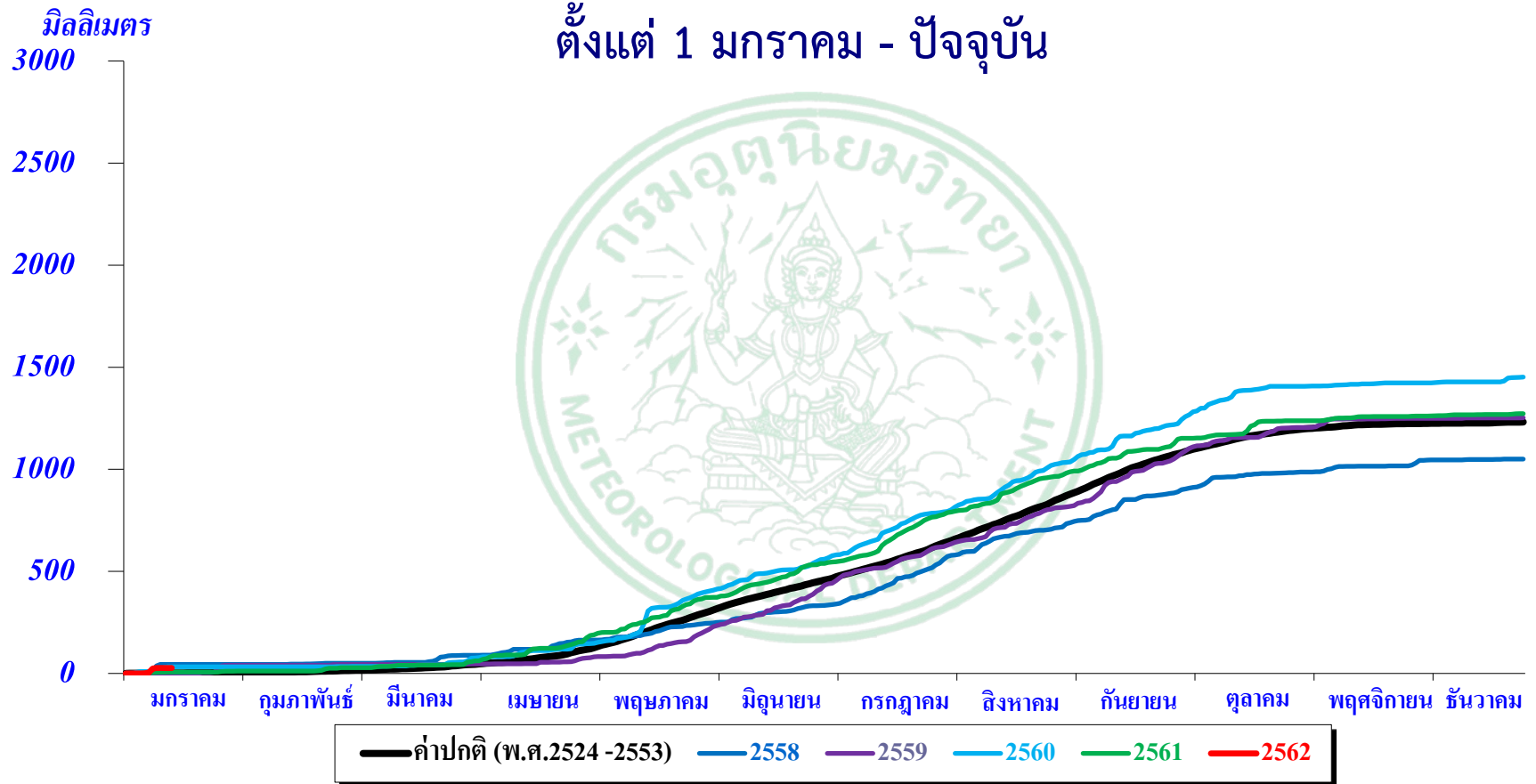


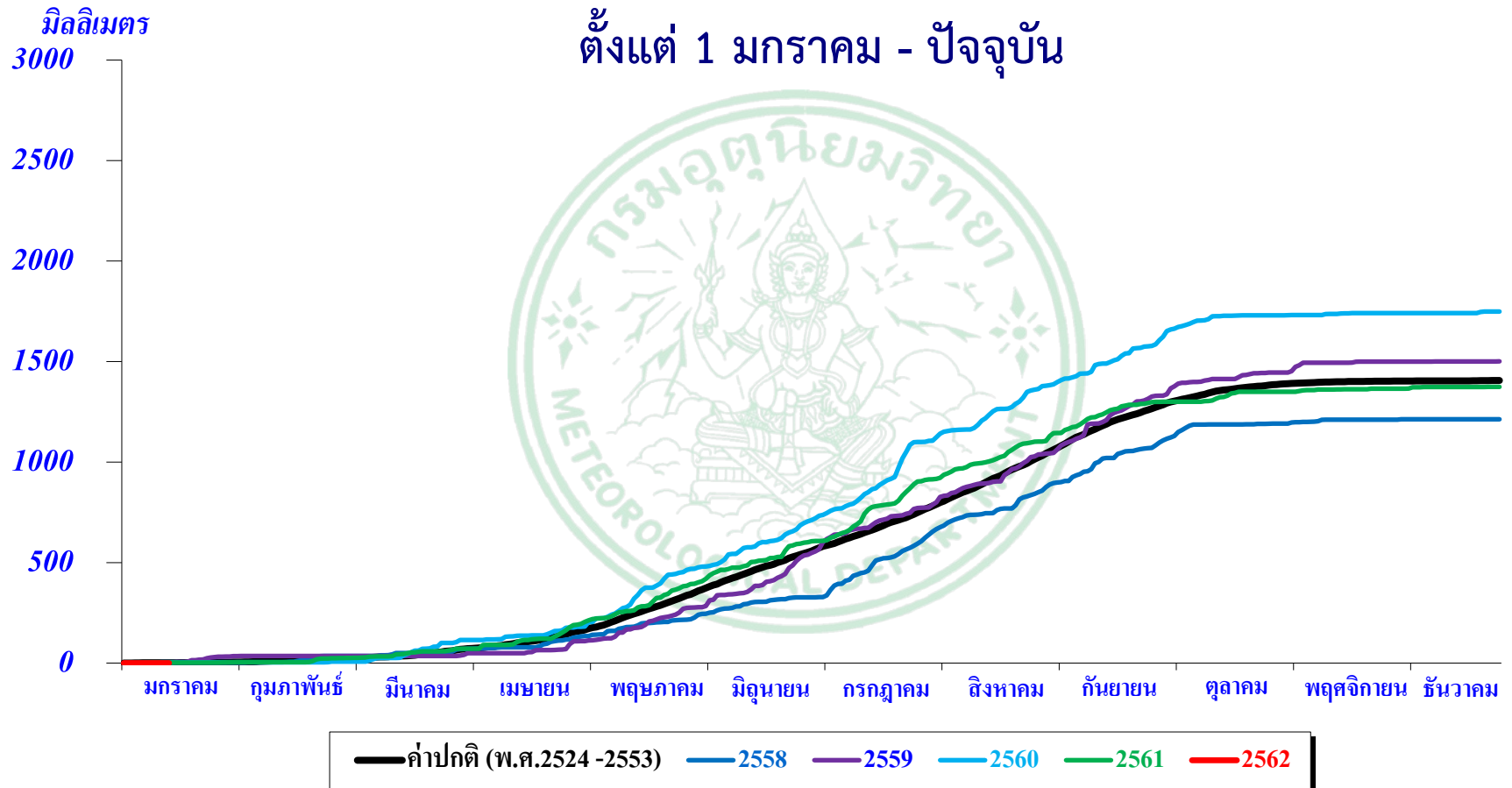
# ปริมาณฝนสะสมของภาคเหนือ

ตั้งแต่ 1 มกราคม - ปัจจุบัน



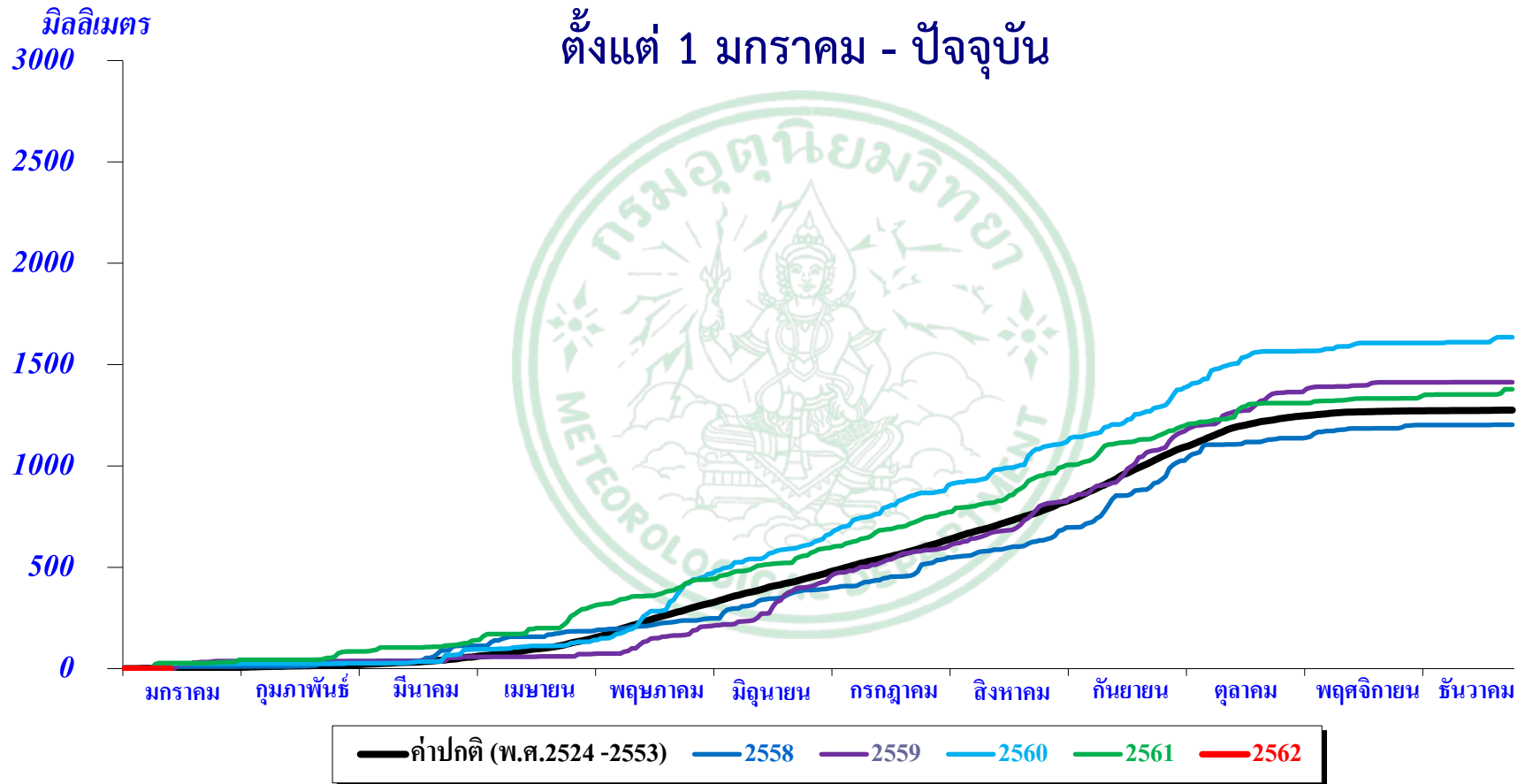
# ปริมาณฝนสะสมของภาคตะวันออกเฉียงเหนือ

ตั้งแต่ 1 มกราคม - ปัจจุบัน



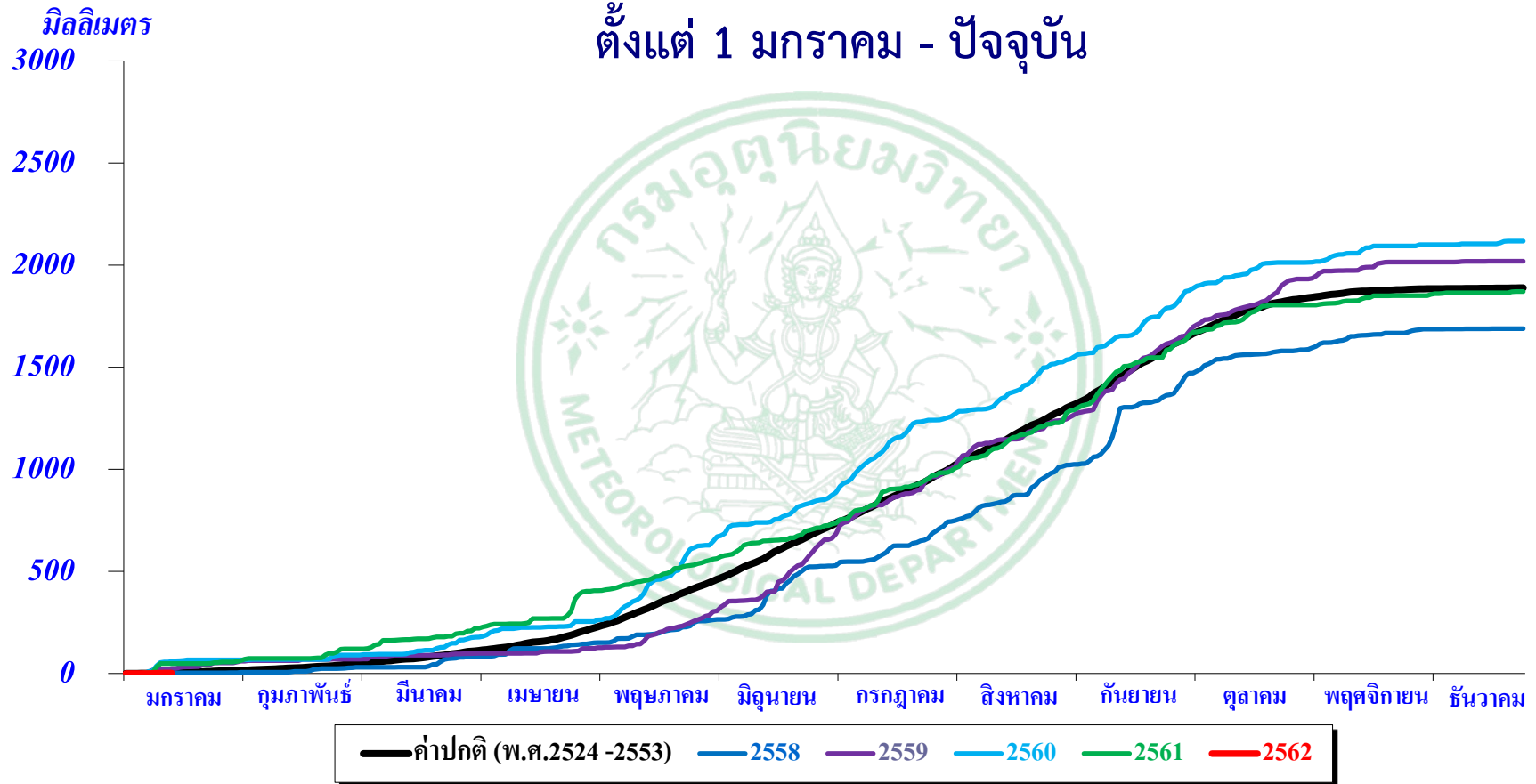
# ปริมาณฝนสะสมของภาคกลาง

ตั้งแต่ 1 มกราคม - ปัจจุบัน



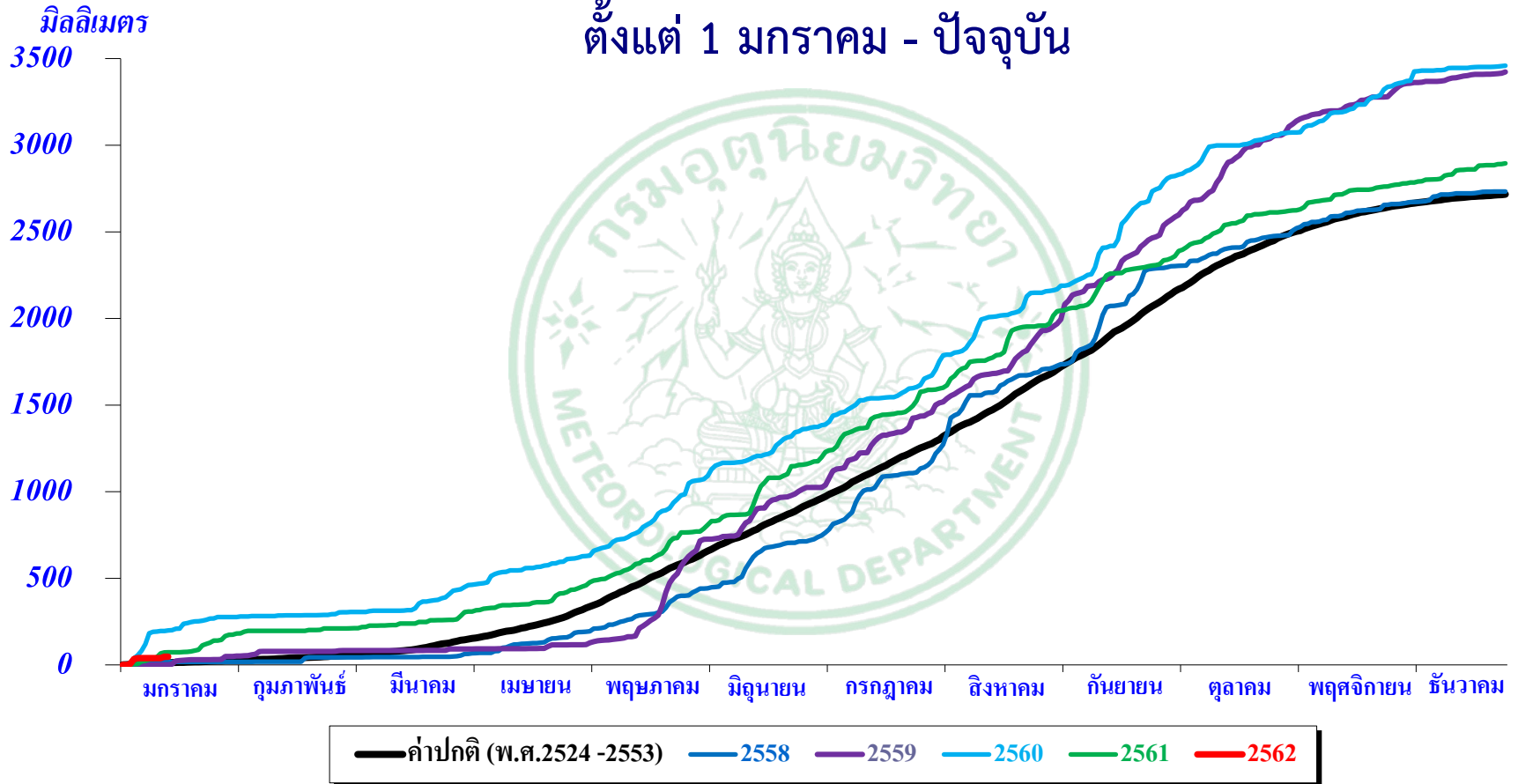
# ปริมาณฝนสะสมของภาคตะวันออกเฉียงเหนือ

ตั้งแต่ 1 มกราคม - ปัจจุบัน



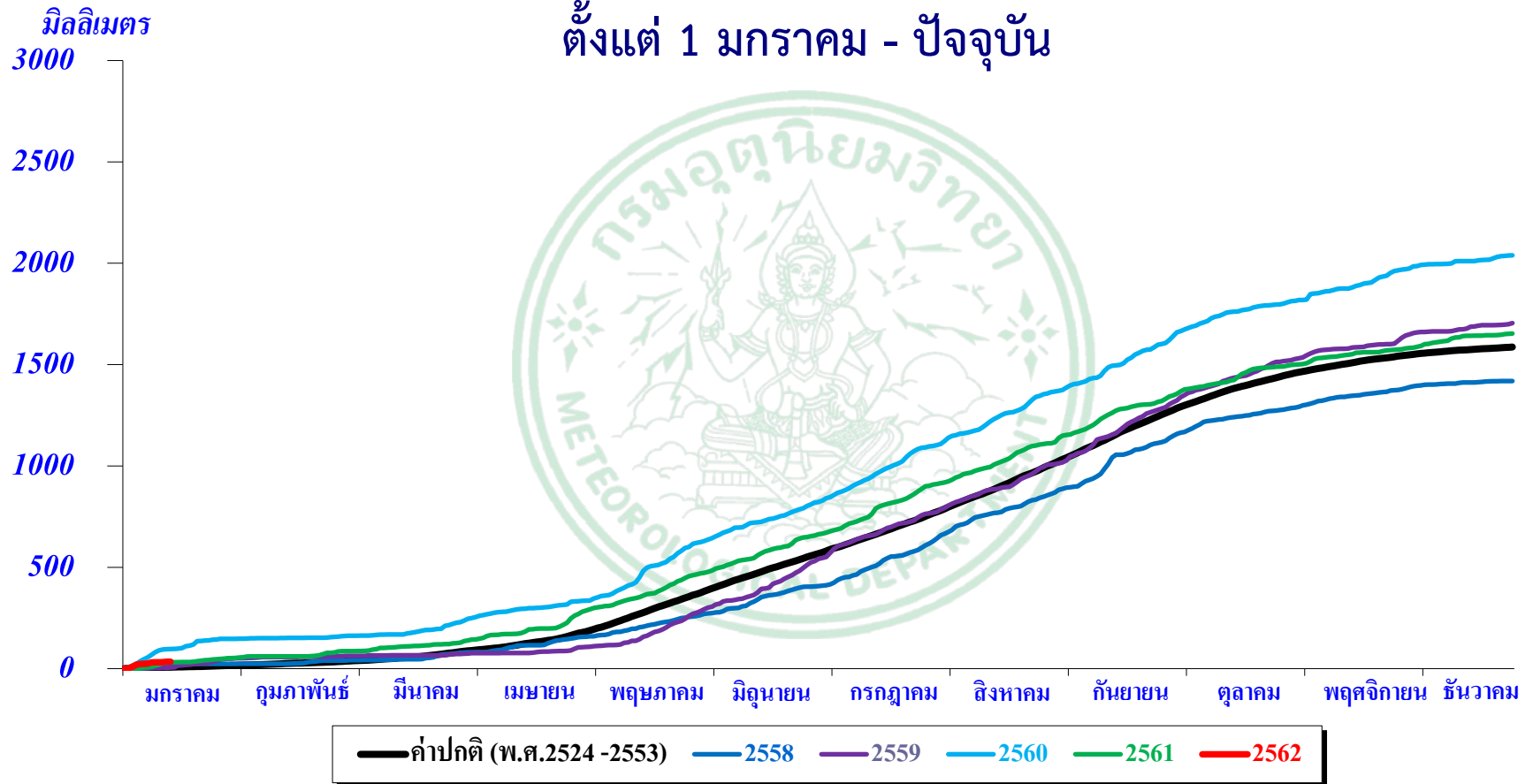
# ปริมาณฝนสะสมของภาคใต้ (ฝั่งตะวันตก)

ตั้งแต่ 1 มกราคม - ปัจจุบัน



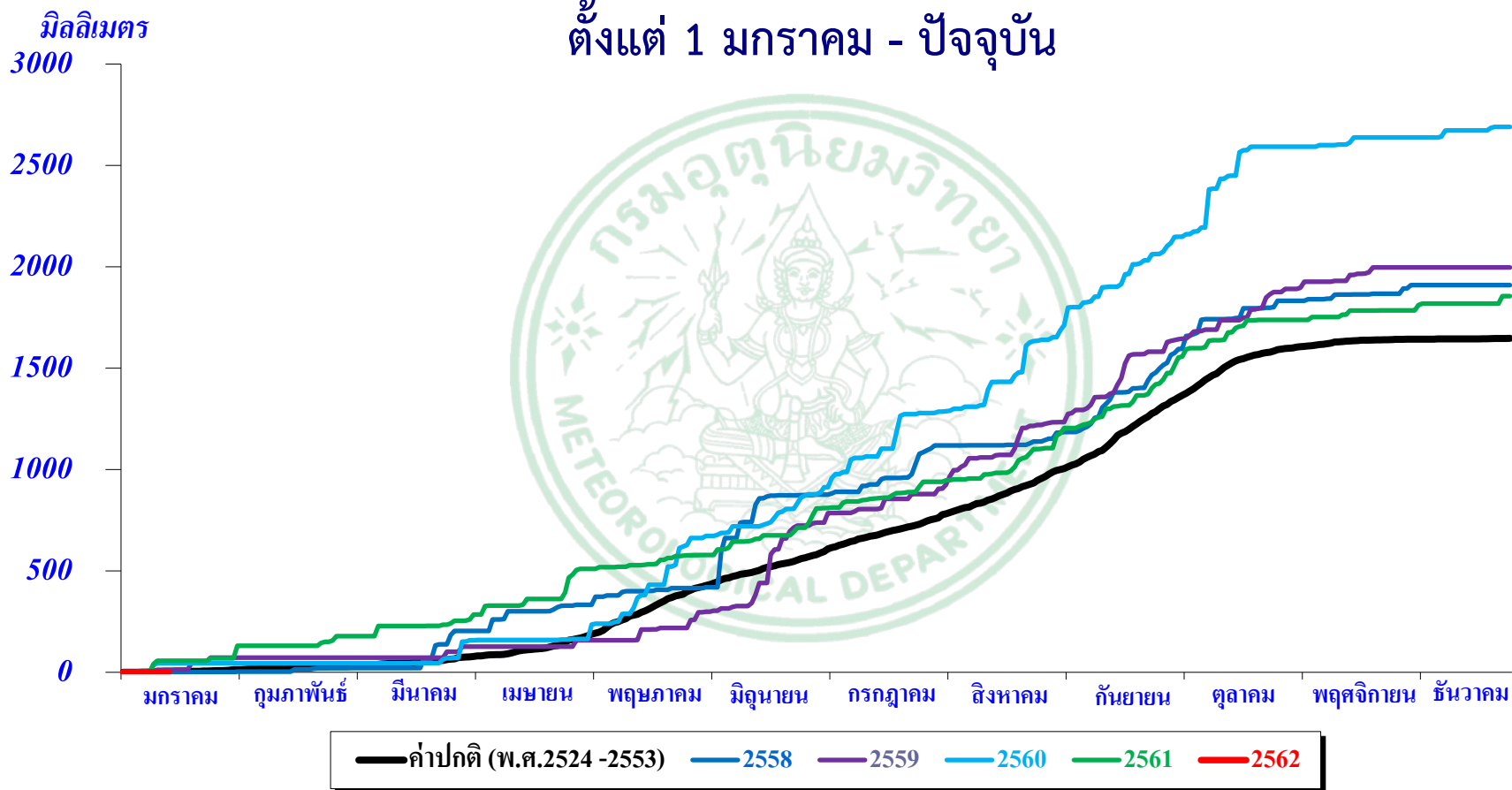
# ปริมาณฝนสะสมของประเทศไทย

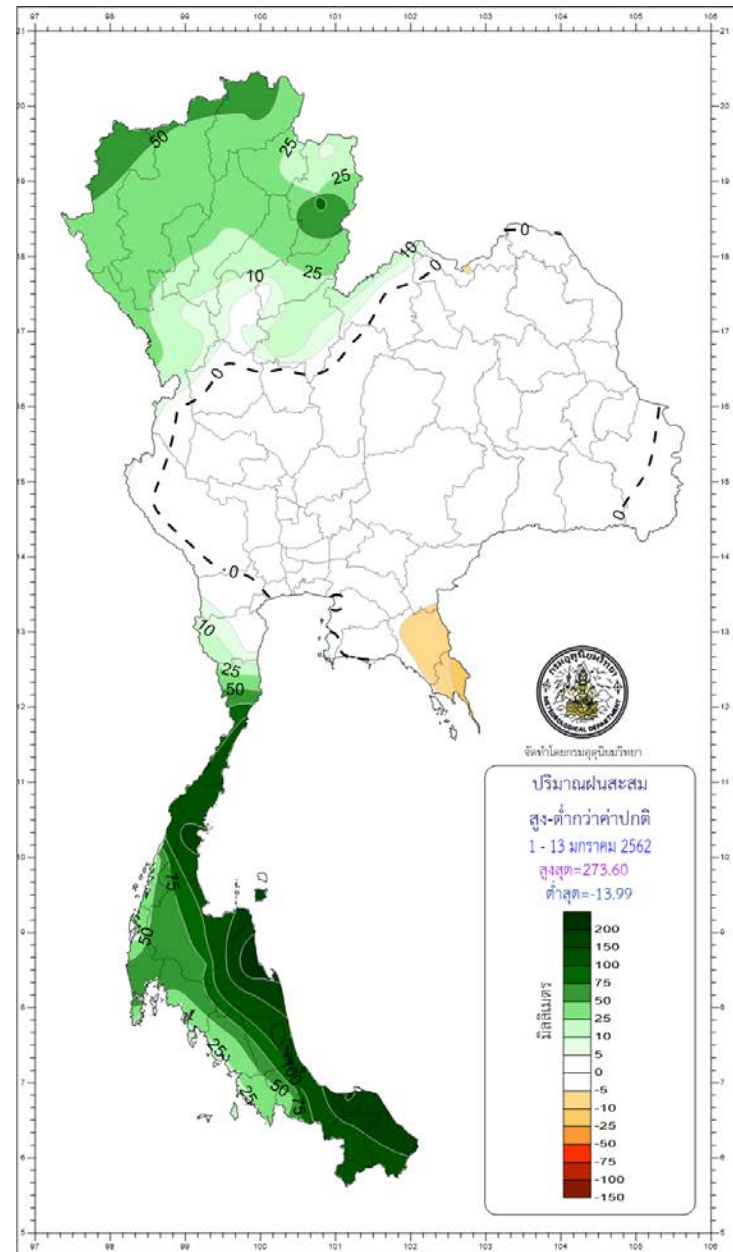
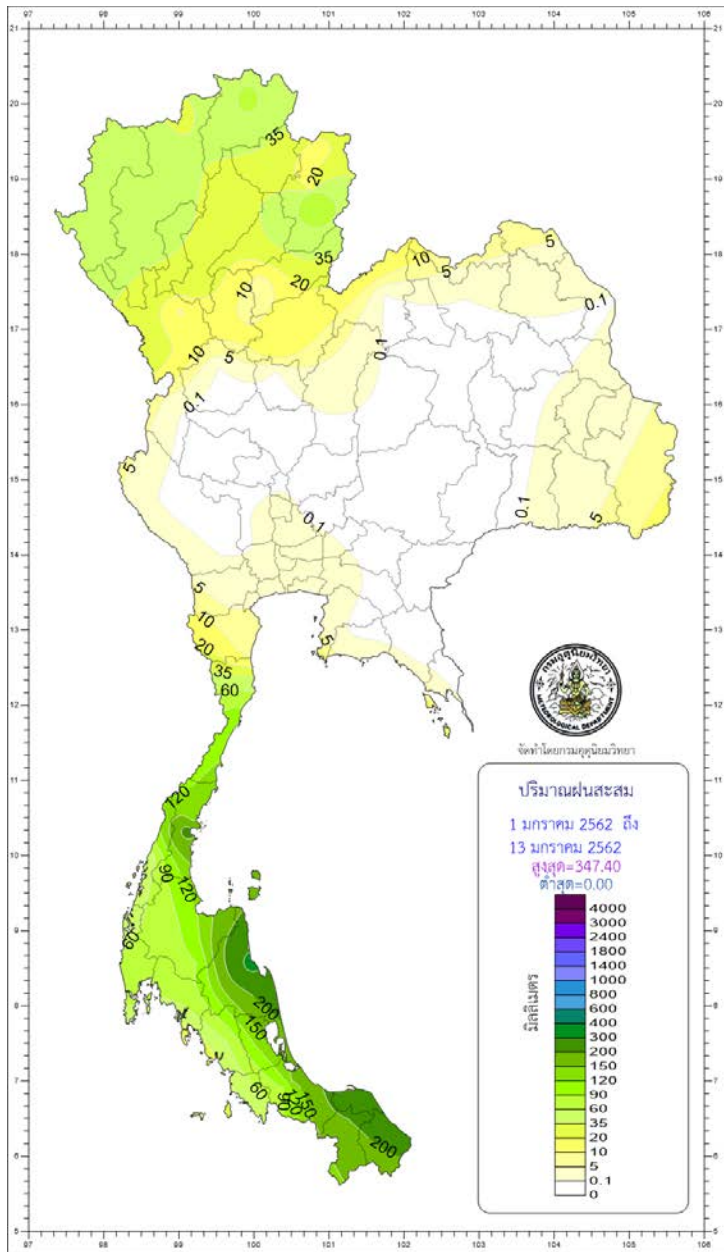
ตั้งแต่ 1 มกราคม - ปัจจุบัน



# ปริมาณฝนสะสมของกรุงเทพมหานคร

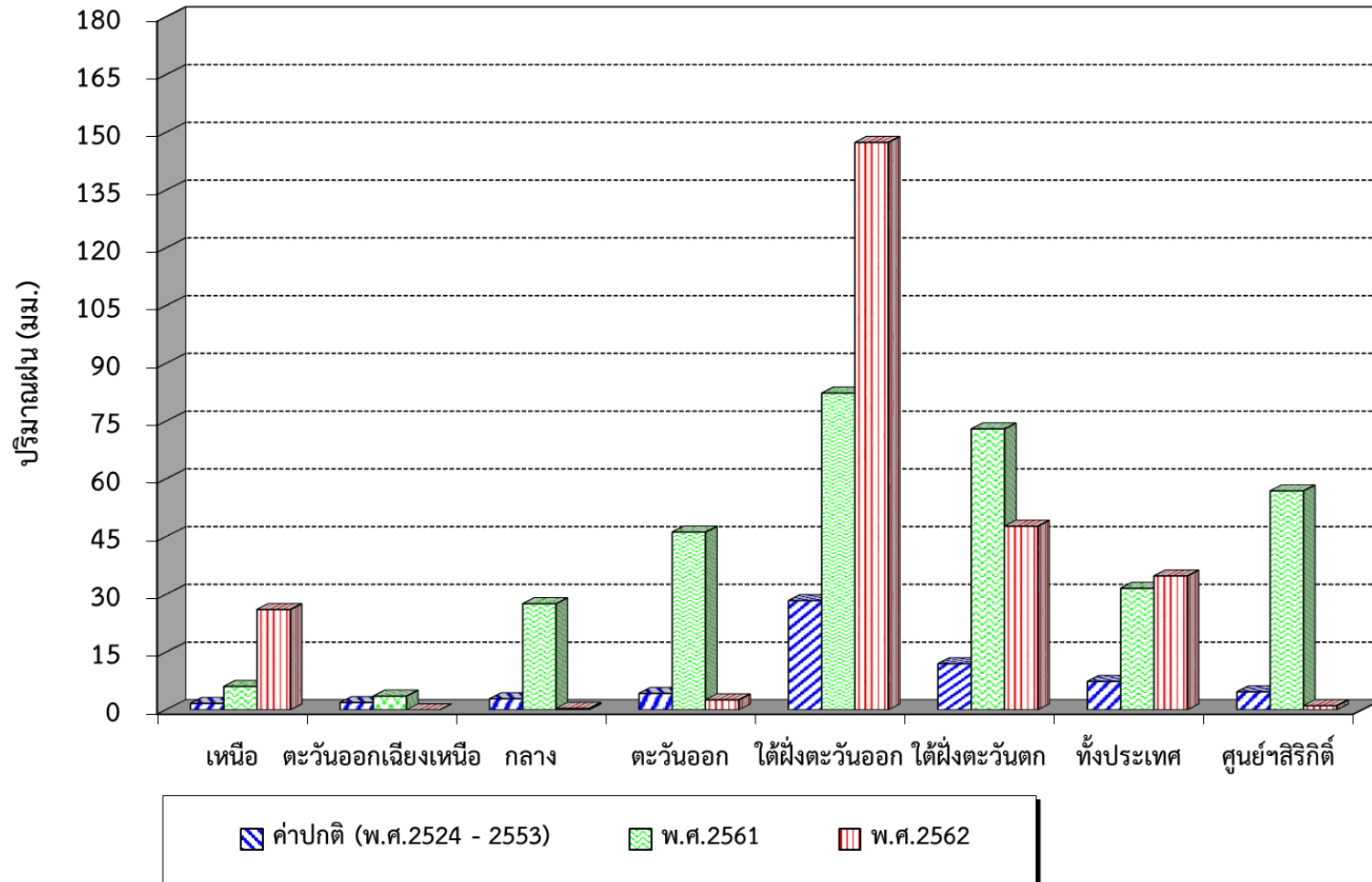
ตั้งแต่ 1 มกราคม - ปัจจุบัน







ปริมาณฝนรวมเฉลี่ยรายภาค  
ระหว่างวันที่ 1 - 13 มกราคม



ปริมาณฝนรายเดือนและรายปีของประเทศไทย พ.ศ. 2562 เปรียบเทียบกับค่าปกติ (พ.ศ.2524-2553)

ภาค	1-13 ม.ค.	ก.พ.	มี.ค.	เม.ย.	พ.ค.	มิ.ย.	ก.ค.	ส.ค.	ก.ย.	ต.ค.	พ.ย.	ธ.ค.	1 - 13 ม.ค.
<b>ภาคเหนือ</b>													
ปริมาณฝน (มม.)	26.1												26.1
ผลต่างจากค่าปกติ (มม.)	+ 24.4												+ 24.4
ผลต่างจากค่าปกติ (%)	+ 1434												+ 1434
<b>ภาคตะวันออกเฉียงเหนือ</b>													
ปริมาณฝน (มม.)	0.0												0.0
ผลต่างจากค่าปกติ (มม.)	- 1.9												- 1.9
ผลต่างจากค่าปกติ (%)	- 100												- 100
<b>ภาคกลาง</b>													
ปริมาณฝน (มม.)	0.4												0.4
ผลต่างจากค่าปกติ (มม.)	- 2.5												- 2.5
ผลต่างจากค่าปกติ (%)	- 86												- 86
<b>ภาคตะวันออก</b>													
ปริมาณฝน (มม.)	2.6												2.6
ผลต่างจากค่าปกติ (มม.)	- 1.7												- 1.7
ผลต่างจากค่าปกติ (%)	- 39												- 39
<b>ภาคใต้ฝั่งตะวันออก</b>													
ปริมาณฝน (มม.)	147.7												147.7
ผลต่างจากค่าปกติ (มม.)	+ 35.6												+ 35.6
ผลต่างจากค่าปกติ (%)	+ 294												+ 294
<b>ภาคใต้ฝั่งตะวันตก</b>													
ปริมาณฝน (มม.)	47.7												47.7
ผลต่างจากค่าปกติ (มม.)	+ 35.6												+ 35.6
ผลต่างจากค่าปกติ (%)	+ 294												+ 294
<b>ทั้งประเทศ</b>													
ปริมาณฝน (มม.)	34.8												34.8
ผลต่างจากค่าปกติ (มม.)	+ 27.5												+ 27.5
ผลต่างจากค่าปกติ (%)	+ 377												+ 377

หมายเหตุ : รายงานเมื่อวันที่ 14 มกราคม พ.ศ. 2561 (ค่าปกติ หมายถึง ค่าเฉลี่ยคาบ 30 ปี ระหว่าง พ.ศ. 2524-2553)

ศูนย์ภูมิอากาศ กองพัฒนาอุตุนิยมวิทยา